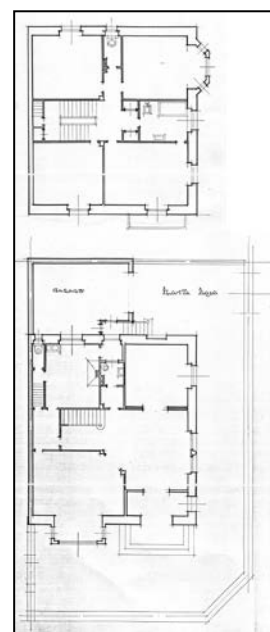


VILLA URBANA
GRADO D

INFANTA BEATRIZ 11



Autor y fecha: Eduardo Lagarde y Luis Mtez. de Ubago, 1927.

Descripción

Vivienda unifamiliar en villa pareada, de identidad estilística, fecha y autoría con el nº 9. Presenta semisótano, entresuelo, más dos plantas altas. Fachadas revocadas con elementos ornamentales en piedra de sillería.

Régimen de protección.

- 1.- Régimen general.
El asociado a su integración en el grado D de protección de este Plan Especial.
- 2.- Régimen específico.
 - A.- Elementos o partes exteriores excluidos de la protección: No.
 - B.- Elementos o partes de la fachada permanentes: Elementos de sillería y casetones del alero.
 - C.- Otros criterios particulares de intervención: Sin levantes. Los derivados de su pertenencia a la Unidad de Intervención Infanta Beatriz 9-11.