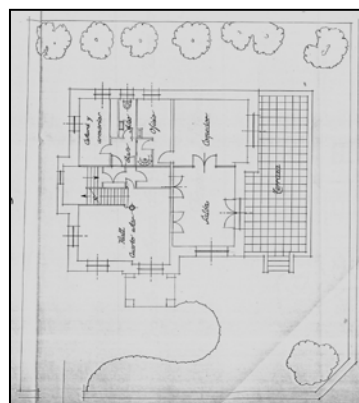


VILLA URBANA
GRADO D

INFANTA CRISTINA 2



Autor y fecha: José Antonio Domínguez, 1942.

Descripción

Villa unifamiliar exenta, de semisótano, planta baja y dos plantas altas, la segunda parcialmente bajo cubierta, y desván. Cubierta simétrica a dos aguas con incidencia puntual de planos transversales menores. Fachada revocada simulando entramado de madera en piñones.

Régimen de protección.

- 1.- Régimen general.
El asociado a su integración en el grado D de protección de este Plan Especial.
- 2.- Régimen específico.
 - A.- Elementos o partes exteriores excluidos de la protección: No.
 - B.- Elementos o partes de la fachada permanentes: No
 - C.- Otros criterios particulares de intervención: Sin levantes.