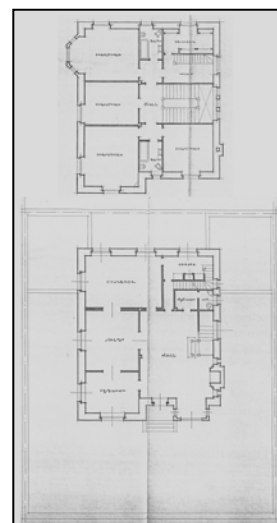
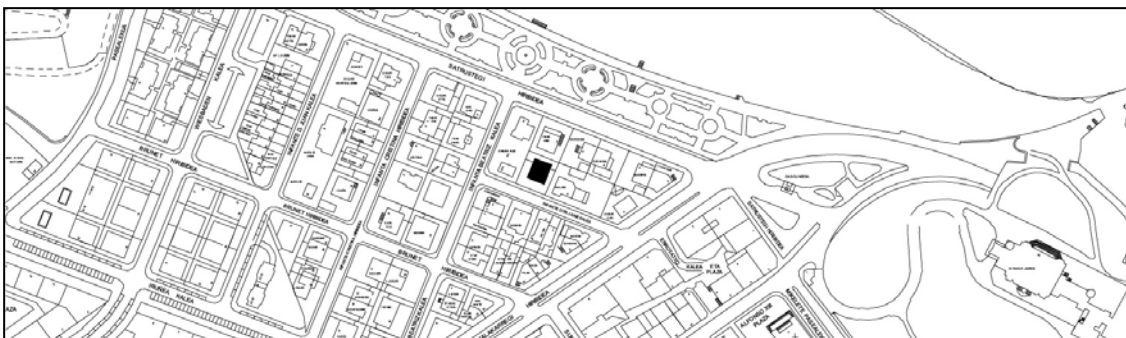


VILLA URBANA
GRADO D

INFANTE DON JAIME 6



Autor y fecha: Eduardo Lagarde, 1930.

Descripción

Villa unifamiliar de semisótano, planta baja, dos plantas altas y torreón. Cubierta a cuatro aguas cuyo alero decorado corona la fachada revocada, en la que destaca el conjunto del hueco de acceso y su balcón superior, recercados en piedra labrada.

Régimen de protección.

- 1.- Régimen general.
El asociado a su integración en el grado D de protección de este Plan Especial.
- 2.- Régimen específico.
 - A.- Elementos o partes exteriores excluidos de la protección: No.
 - B.- Elementos o partes de la fachada permanentes: Elementos de piedra.
 - C.- Otros criterios particulares de intervención: Sin levantes.