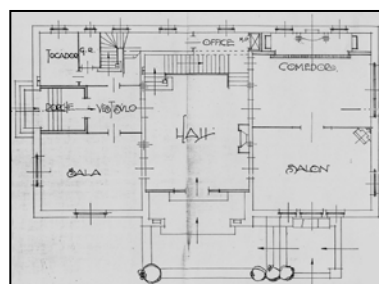
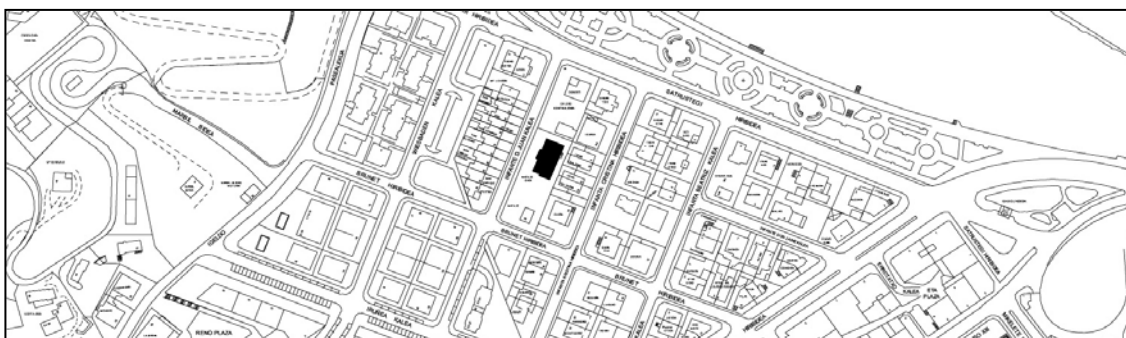


VILLA URBANA
GRADO D

INFANTE DON JUAN 5



Autor y fecha: Manuel T. Galíndez, 1925.

Descripción

Villa exenta con planta baja, una planta alta y bajocubierta. Fachada revocada simulando entramado de madera con cubierta a dos aguas en tipología de caserío, con tratamiento equivalente en las cuatro fachadas. Elementos menores, como ménsulas, jambas, y cierre de parcela en piedra natural. Dispone de un pabellón menor en la misma parcela.

Régimen de protección.

- 1.- Régimen general.
El asociado a su integración en el grado D de protección de este Plan Especial.
- 2.- Régimen específico.
 - A.- Elementos o partes exteriores excluidos de la protección: No, incluyendo el pabellón.
 - B.- Elementos o partes de la fachada permanentes: Elementos de piedra, incluida la fábrica del cierre de parcela.
 - C.- Otros criterios particulares de intervención: Sin levantes.