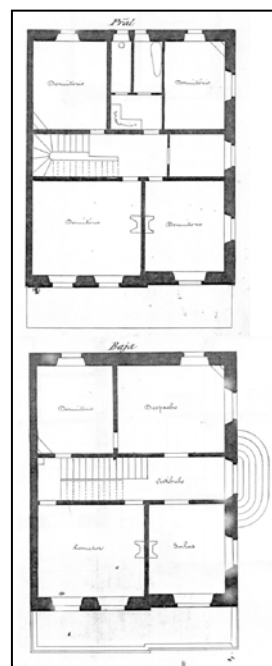
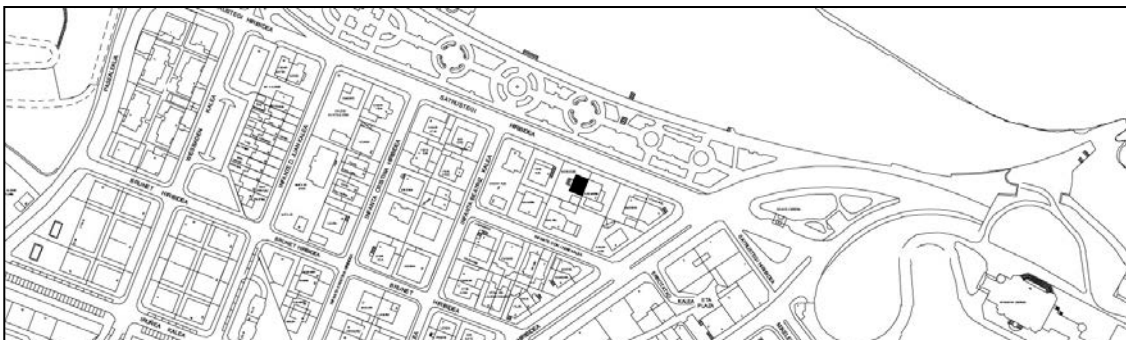


VILLA URBANA
GRADO D

SATRUSTEGI, AV DE 4



Autor y fecha: Ramón Cendoya, 1896.

Descripción

Villa adosada con semisótano, planta baja o entresuelo, más una planta alta en proyecto original, a la que en 1927 se le añadió otra más, y posteriormente la galería y terraza frontales a la Avenida de Satrustegi, habiendo sido recientemente objeto de una ampliación en su frente Oeste. Fachada revocada, con cubierta a cuatro aguas y alero horizontal sobre ménsulas de madera.

Régimen de protección.

- 1.- Régimen general.
El asociado a su integración en el grado D de protección de este Plan Especial.
- 2.- Régimen específico.
 - A.- Elementos o partes exteriores excluidos de la protección: Ampliación de la fachada Oeste.
 - B.- Elementos o partes de la fachada permanentes: No. Ornamentación moldeada
 - C.- Otros criterios particulares de intervención: Sin levantes.