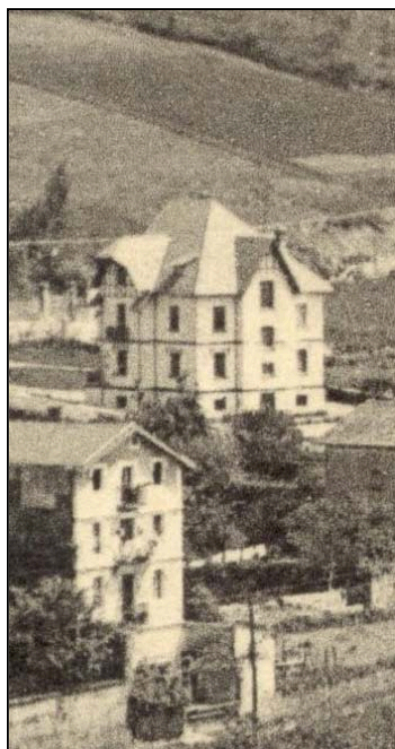
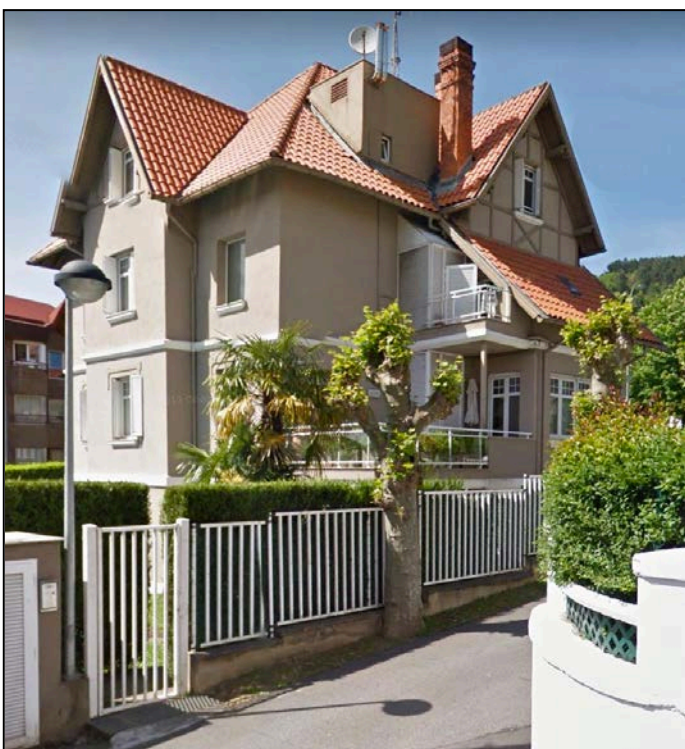
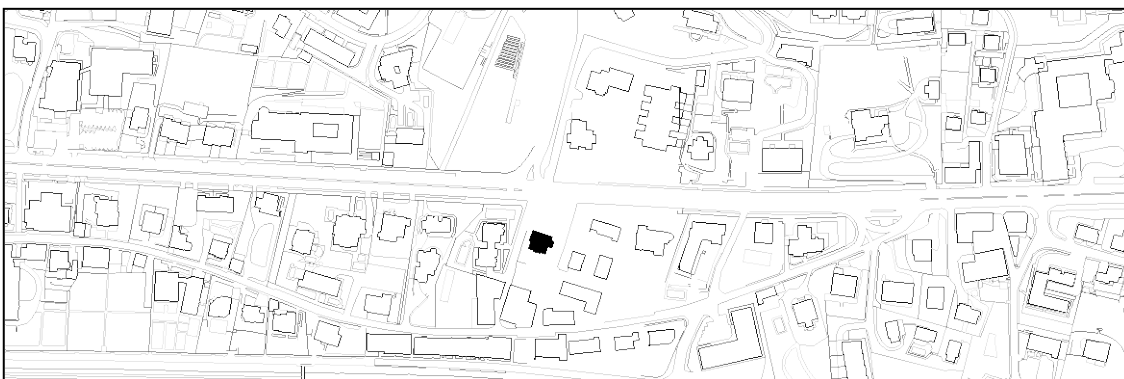


VILLA HIRUBIDE
GRADO D

AVDA. ALCALDE JOSE ELOSEGI 56



Autor desconocido, hacia 1910

Descripción

En esta casa hay una aproximación a la imagen de las residencias de veraneo de comienzos del s. XX, en la búsqueda de volúmenes fragmentados, lo cual se realiza mediante el juego de las cubiertas y no tanto de la planta, sensiblemente rectangular. Destaca la gran pendiente de los faldones con el consabido dibujo de entramado neotudor en los últimos dos niveles, diferenciados de las dos plantas inferiores. Estos son los aspectos más singulares de la villa, en particular la cubierta de semicopete de uno de los volúmenes salientes de la planta que configuran el hastial oeste. El tejado descansa sobre cuatro correas principales apoyadas en cabecero para sostener la visera saliente que protege la ventana del piñón, enmarcada por un entramado falso de madera. La viga del borde del peto se encuentra biapoyada en las dos ménsulas superiores de mayor vuelo.

Régimen de protección específico del Grado D

- 1- Elementos o partes de la fachada excluidos de la protección: Cuerpos añadidos al proyecto original.
- 2- Elementos o partes de la fachada permanentes: Todos los relieves revocados de las fachadas. Aleros con sus vigas y canes.
- 3- Restricciones de intervención particulares: No se autorizan levantes.
- 4- Restituciones obligadas: No.