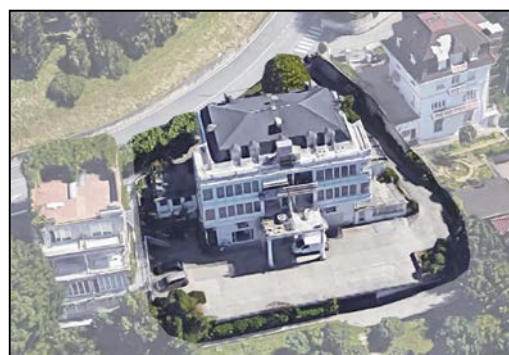
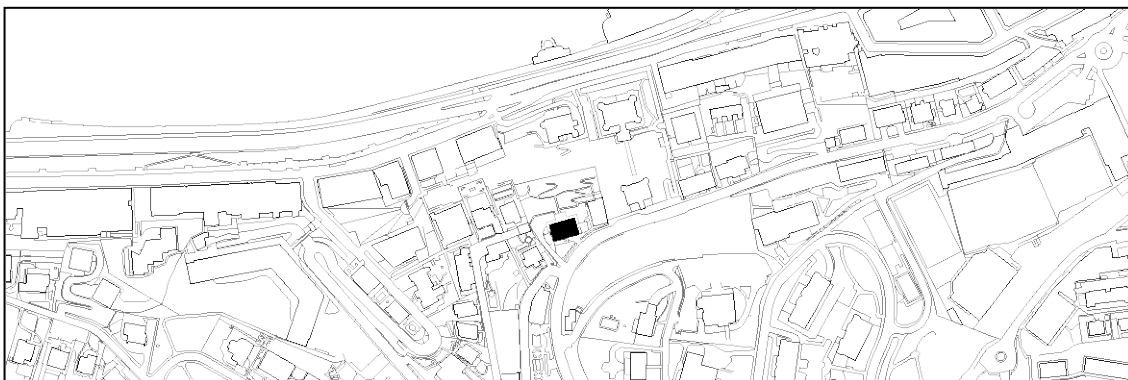


**VILLA ELDA**  
GRADO D

**ALDAPETA 56-58-60**



Autor desconocido, hacia 1870. Barandiaran, reforma 1957

#### **Descripción**

La casa se encuentra muy transformada y se le añadieron una serie de galerías en su orientación a la bahía. En su fachada a Aldapeta conserva los huecos iniciales y la molduración clasicista en recercados, impostas y cornisa. La cubierta ha sufrido modificaciones y tiene forma amansardada a cuatro aguas arrancando desde el antepecho superior a la cornisa. Tiene un perfil de planta baja, primera y el bajo cubierta, con tres y cinco ejes de vanos en los lados de la planta rectangular.

#### **Régimen de protección específico del Grado D**

- 1- Elementos o partes de la fachada excluidos de la protección: Las galerías añadidas y la cubierta.
- 2- Elementos o partes de la fachada permanentes: La ornamentación y relieves clasicistas de fachada.
- 3- Restricciones de intervención particulares: Sin levantes.
- 4- Restituciones obligadas: No.