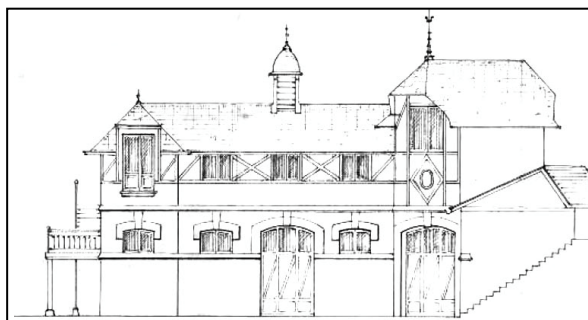
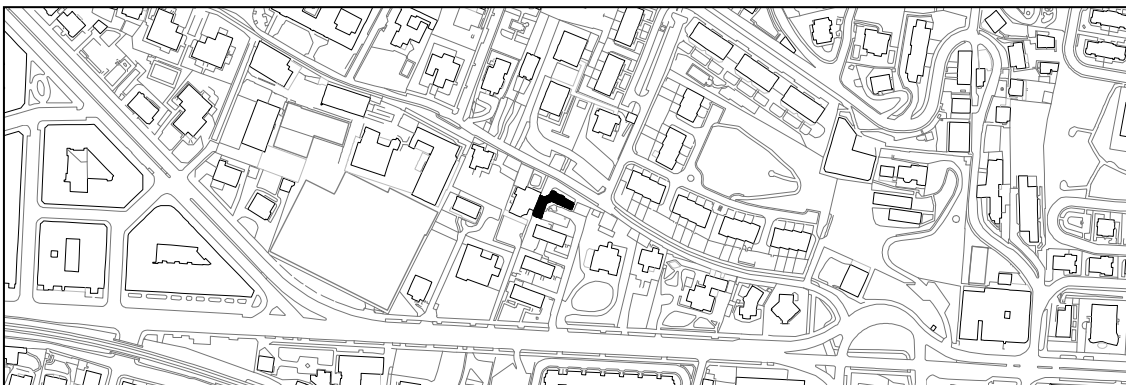


**COCHERAS EGUZKIALDE**  
GRADO D**AVENIDA DE ATEGORRIETA 59 G**

Luis Elizalde, 1898

**Descripción**

Fueron las cocheras de la villa Eguzkialde, lamentablemente sustituida por tres filas de villas adosadas. Queda esta construcción en L al fondo de la parcela, salvando el desnivel con la Calzada Vieja de Ategorrieta, de pequeña altura con su planta baja y una primera bajo la cubierta inclinada con pizarra. Resulta un ejemplo interesante del entramado neotudor con un juego de faldones en semicopete para los hastiales, que resaltan más este estilo, con otros detalles como los ojos de buey. La planta baja tiene el carácter de basamento con arcos rebajados para los portones y huecos altos.

**Régimen de protección específico del Grado D**

- 1- Elementos o partes de la fachada excluidos de la protección: No.
- 2- Elementos o partes de la fachada permanentes: Los entramados y la cubierta, elementos de madera.
- 3- Restricciones de intervención particulares: Sin levantes.
- 4- Restituciones obligadas: No.