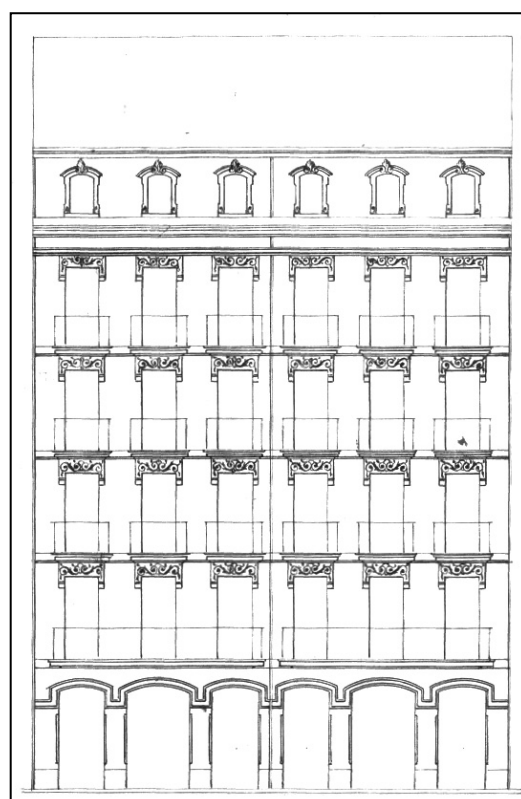


EDIFICIO RESIDENCIAL
GRADO D**EASO 12**

José Eleuterio Escoriza, 1884

Descripción

Edificio entre medianeras con planta baja y cinco plantas altas, más un levante en retranqueo con cubierta a dos aguas. En el proyecto de Escoriza la fachada figura con cuatro plantas altas, mientras que los bajos se han rescatado con el dibujo de los originales, aunque con nuevos revestimientos de piedra. La terminación de la pared es revocada y muestra un orden continuo de puerta-ventanas con los mismos balcones repetidos, excepto el corrido de primera planta. La decoración es sencilla en recercados y molduras y responde a la herencia neoclásica anterior al desarrollo del eclecticismo.

Régimen de protección específico del Grado D

- 1- Elementos o partes de la fachada excluidos de la protección: Persianas enrollables.
- 2- Elementos o partes de la fachada permanentes: No.
- 3- Restricciones de intervención particulares: No.
- 4- Restituciones obligadas: No.