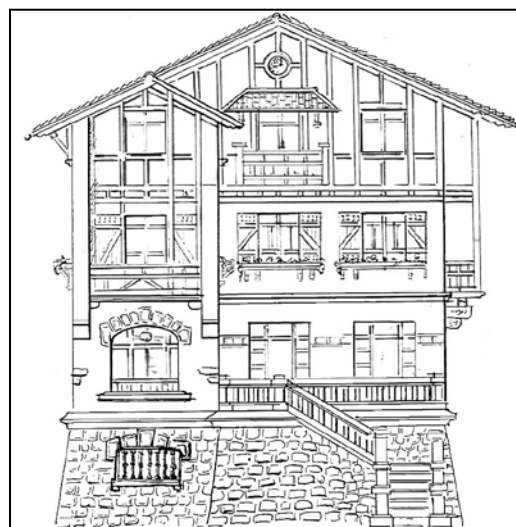
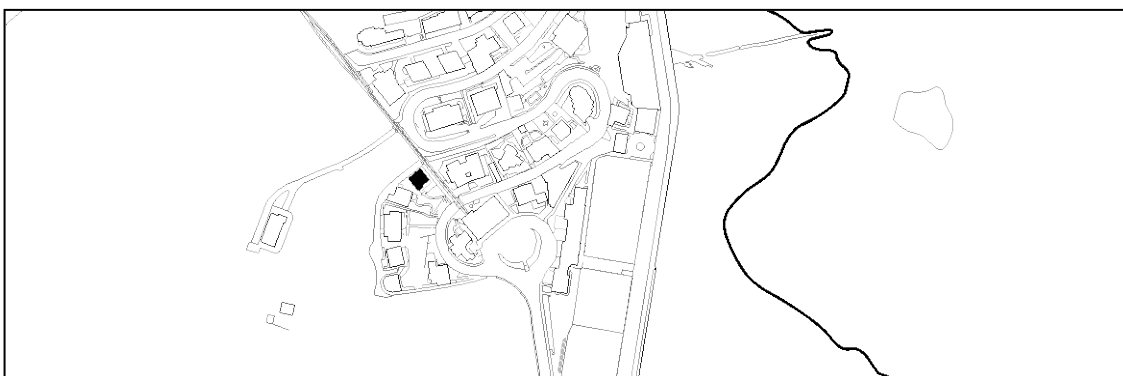


VILLA JULIA
GRADO D

PASEO DEL FARO 29



M. Antonio Setién, 1917

Descripción

Forma parte de las seis villas construidas en la segunda década del siglo XX en el comienzo del Paseo del Faro. Se le reconoce un valor paisajístico al conjunto de todas ellas, principalmente por las circunstancias de sus emplazamientos en el arranque de la carretera. Estas casas se encuentran sobre terrazas ajardinadas que se rematan con fachadas de muros y portadas en mampostería. Se alinean en un arco siguiendo la directriz de la curva, a una cota superior, resultando unos jardines encajados entre las vías del funicular y los jardines de Torre Satrustegi. Otro edificio de la serie, esta vez, en el límite con el funicular, de ahí que tenga espacio para ofrecer una fachada lateral a las vías. En este punto disponía originalmente de una galería de dos alturas. El volumen dispone también de otro cuerpo saliente en la fachada principal con muros laterales en avance. Es el esquema de planta en L repetido en esta fase del neovasco y que deja el acceso en el cuerpo mayor, con algún tipo de porche. Al perfil de planta baja, primera y segunda bajo cubierta, se le añade un buen basamento de piedra a causa del desnivel de la ladera.

Régimen de protección específico del Grado D

- 1- Elementos o partes de la fachada excluidos de la protección: No.
- 2- Elementos o partes de la fachada permanentes: Elementos pétreos, entramados, elementos de madera y la cubierta.
- 3- Restricciones de intervención particulares: Sin levantados.
- 4- Restituciones obligadas: No.