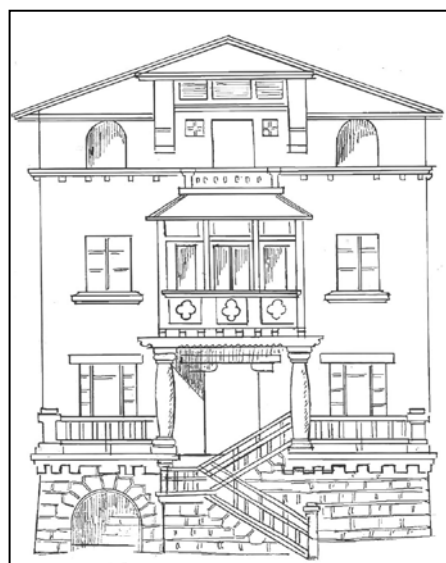


VILLA SAN FERMÍN
GRADO D

PASEO DEL FARO 31



M. Antonio Setién, 1917

Descripción

Forma parte de las seis villas construidas en la segunda década del siglo XX en el comienzo del Paseo del Faro. Se le reconoce un valor paisajístico al conjunto de todas ellas, principalmente por las circunstancias de sus emplazamientos en el arranque de la carretera. Estas casas se encuentran sobre terrazas ajardinadas que se rematan con fachadas de muros y portadas en mampostería. Se alinean en un arco siguiendo la directriz de la curva, a una cota superior, resultando unos jardines encajados entre las vías del funicular y los jardines de Torre Satrustegi. De reducida ocupación en planta, tiene proporciones verticales, con planta baja, primera, segunda, y cubierta simétrica, y dispone de un dibujo de entramado en la fachada principal más un esquema de muros en avance. Además de esto, dispone de otro elemento atípico en el neovasco como es el mirador sobre columnas como porche de acceso. Posteriormente este porche se amplió a ambos lados con un tejadillo superpuesto.

Régimen de protección específico del Grado D

- 1- Elementos o partes de la fachada excluidos de la protección: No.
- 2- Elementos o partes de la fachada permanentes: Elementos pétreos, entramados, elementos de madera y la cubierta.
- 3- Restricciones de intervención particulares: Sin levantamientos.
- 4- Restituciones obligadas: No.