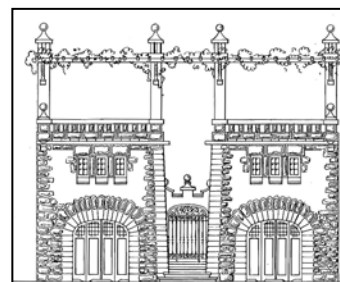


VILLA MAGDALENA - EULALIA
GRADO D

PASEO DEL FARO 33-35



José Martínez de Ubago, 1920

Descripción

Forma parte de las seis villas construidas en la segunda década del siglo XX en el comienzo del Paseo del Faro. Se le reconoce un valor paisajístico al conjunto de todas ellas, principalmente por las circunstancias de sus emplazamientos en el arranque de la carretera. Estas casas se encuentran sobre terrazas ajardinadas que se rematan con fachadas de muros y portadas en mampostería. Se alinean en un arco siguiendo la directriz de la curva, a una cota superior, resultando unos jardines encajados entre las vías del funicular y los jardines de Torre Satrustegi. Dos viviendas pareadas en estilo neovasco que, por su organización, presentan la fachada a dos aguas a un lateral. Para recuperar el papel de la fachada principal, y partiendo de un alero horizontal, el autor se ve obligado a enfatizar el centro con dos balcones y un hastial emergiendo sobre la cubierta. A destacar la construcción de la plataforma del jardín con dos cuerpos simétricos de garaje y una escalinata central, con un acabado de mampostería con piedra redondeada de estilo modernista. Constan de planta baja, primera y una segunda bajo cubierta.

Régimen de protección específico del Grado D

- 1- Elementos o partes de la fachada excluidos de la protección: No.
- 2- Elementos o partes de la fachada permanentes: Elementos pétreos, entramados, elementos de madera y la cubierta. Muros de la plataforma y cuerpos de garaje.
- 3- Restricciones de intervención particulares: Sin levantes.
- 4- Restituciones obligadas: No.