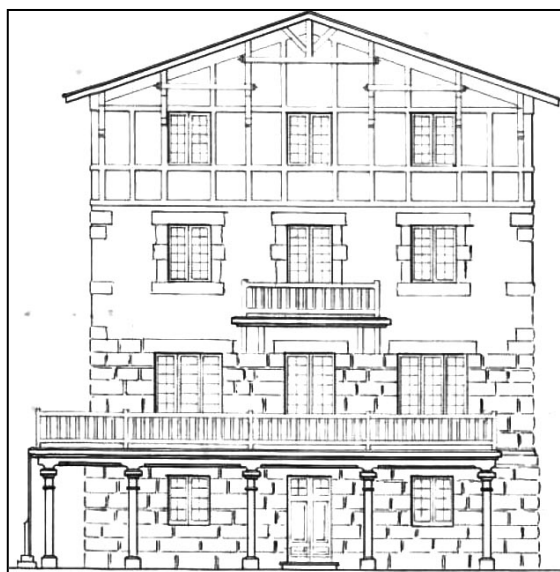


VILLA PILAR
GRADO D

PASEO DEL FARO 37



Ramón Cortázar, 1915

Descripción

Forma parte de las seis villas construidas en la segunda década del siglo XX en el comienzo del Paseo del Faro. Se le reconoce un valor paisajístico al conjunto de todas ellas, principalmente por las circunstancias de sus emplazamientos en el arranque de la carretera. Estas casas se encuentran sobre terrazas ajardinadas que se rematan con fachadas de muros y portadas en mampostería. Se alinean en un arco siguiendo la directriz de la curva, a una cota superior, resultando unos jardines encajados entre las vías del funicular y los jardines de Torre Satrustegi. Es un ejemplo modesto en neovasco, concebido presumiblemente para viviendas por pisos, en un volumen cúbico, con una planta baja y tres alturas. Actualmente, sus fachadas revestidas con mortero ocultan cualquier elemento constructivo ornamental. En la misma parcela se halla otra casa de dos plantas en un volumen compacto acabado en mampostería, con un carácter auxiliar y cubierta plana.

Régimen de protección específico del Grado D

- 1- Elementos o partes de la fachada excluidos de la protección: No.
- 2- Elementos o partes de la fachada permanentes: Elementos pétreos de ambos edificios, elementos de madera y la cubierta.
- 3- Restricciones de intervención particulares: Sin levantes.
- 4- Restituciones obligadas: No.