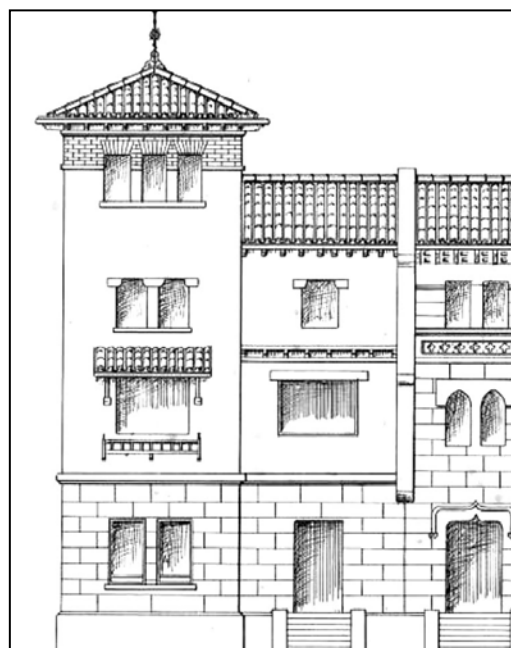
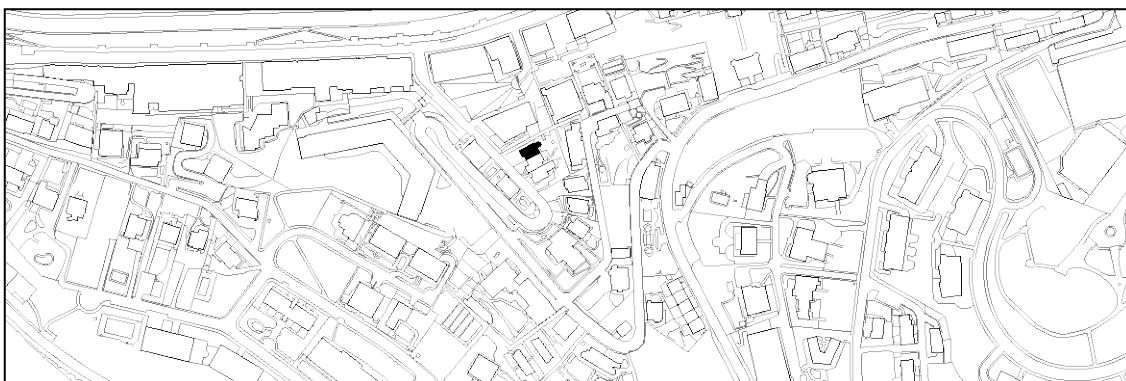


**VILLA DEBA**  
GRADO D

**PASEO DE LA FE 11**



Francisco Urcola, 1916

#### Descripción

Pertenece a un conjunto de tres villas en hilera, en origen, situadas sobre una plataforma en la subida del paseo. Las dimensiones de las viviendas son importantes y mayores que otras series que proyectó Urcola en esta tipología con medianeras. Como en los otros casos, cada casa se enmarca entre muros salientes, tienen el mismo perfil de planta baja, primera y segunda, a contar desde la plataforma, y presentan soluciones diferentes de fachadas. En esta casa el motivo principal es la torre de esquina en el ángulo de la serie hacia la bahía, en origen con un lenguaje clasicista en sus triples huecos de remate, su friso de ladrillo y su gran alero. Este remate se combina con una cubierta en una terraza trasera, en la que se han levantado otros añadidos posteriores. Gran parte de los huecos de fachada se han transformado.

#### Régimen de protección específico del Grado D

- 1- Elementos o partes de la fachada excluidos de la protección: Los añadidos posteriores.
- 2- Elementos o partes de la fachada permanentes: Elementos pétreos y cubierta de la torre.
- 3- Restricciones de intervención particulares: Sin levantes.
- 4- Restituciones obligadas: No.