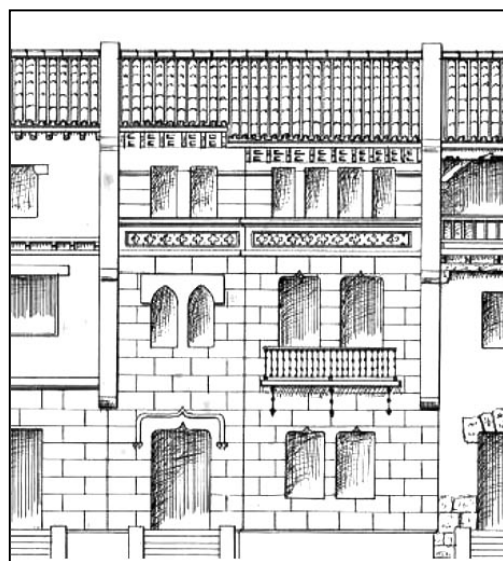
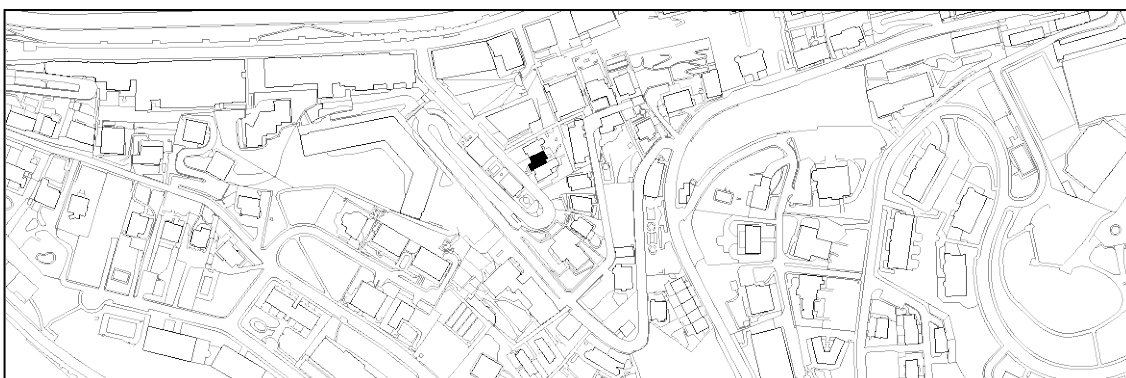


**VILLA LEZO**  
GRADO D

**PASEO DE LA FE 13**



Francisco Urcola, 1916

#### Descripción

Pertenece a un conjunto de tres villas en hilera, en origen, situadas sobre una plataforma en la subida del paseo. Las dimensiones de las viviendas son importantes y mayores que otras series que proyectó Urcola en esta tipología con medianeras. Como en los otros casos, cada casa se enmarca entre muros salientes, tienen el mismo perfil de planta baja, primera y segunda, a contar desde la plataforma, y presentan soluciones diferentes de fachadas. La fachada principal de villa Lezo se distingue por sus detalles neomedievales en los huecos de planta baja y primera, aunque este frente tuvo una ampliación a nivel de plataforma. Todavía quedan formas simplificadas de arcos conopiales en varios dinteles de ventanas.

#### Régimen de protección específico del Grado D

- 1- Elementos o partes de la fachada excluidos de la protección: Los añadidos de planta baja.
- 2- Elementos o partes de la fachada permanentes: Decoraciones revocadas, elementos de madera y cubierta.
- 3- Restricciones de intervención particulares: Sin levantes.
- 4- Restituciones obligadas: No.