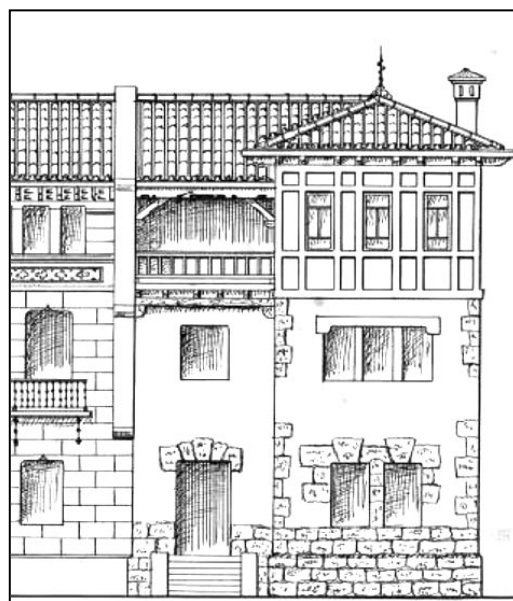
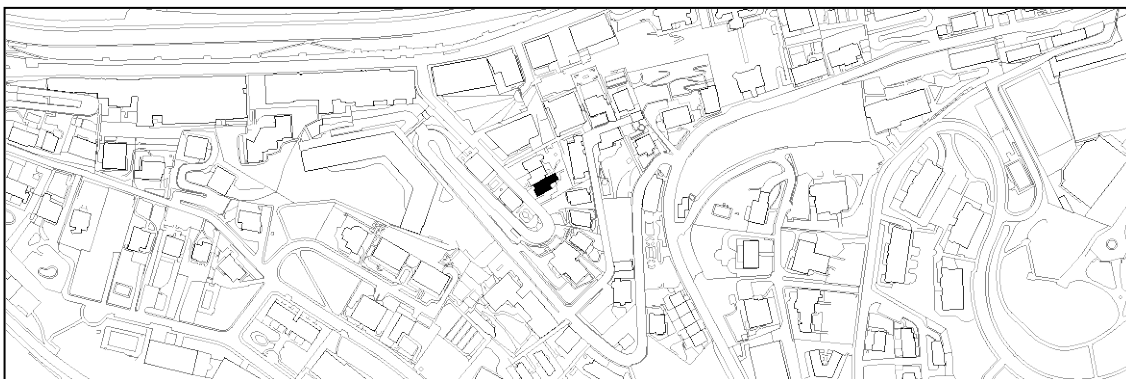


VILLA ORIO
GRADO D

PASEO DE LA FE 15



Francisco Urcola, 1916

Descripción

Pertenece a un conjunto de tres villas en hilera, en origen, situadas sobre una plataforma en la subida del paseo. Las dimensiones de las viviendas son importantes y mayores que otras series que proyectó Urcola en esta tipología con medianeras. Como en los otros casos, cada casa se enmarca entre muros salientes, tienen el mismo perfil de planta baja, primera y segunda, a contar desde la plataforma, y presentan soluciones diferentes de fachadas. La casa del extremo superior tiene un lenguaje neovasco con un cuerpo de base en mampostería y un remate de la última planta con entramado y un balcón volado entre muros salientes. El estilo se refuerza con el adelantamiento de un pequeño hastial según la forma en L de la planta.

Régimen de protección específico del Grado D

- 1- Elementos o partes de la fachada excluidos de la protección: No.
- 2- Elementos o partes de la fachada permanentes: Elementos pétreos, elementos de madera, entramados y cubierta.
- 3- Restricciones de intervención particulares: Sin levantes.
- 4- Restituciones obligadas: No.