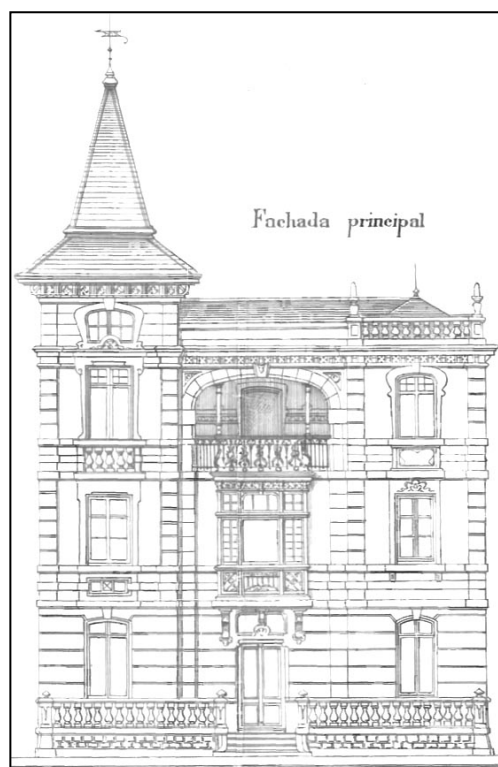
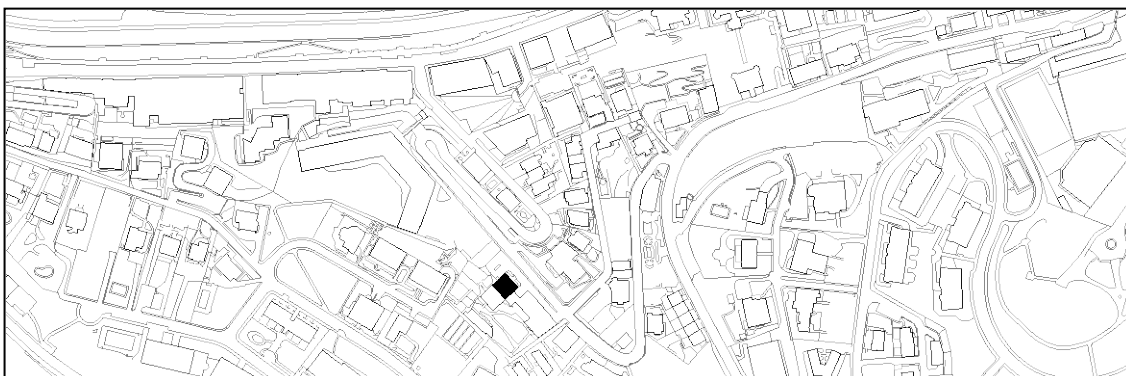


**VILLA SAN JOSÉ**  
RADO D

**PASEO DE LA FE 34**



**Miguel Irastorza, 1904**

#### **Descripción**

Sobre una gran plataforma se asienta esta villa de volumen casi cúbico, con una fachada principal tripartita y una marcada simetría con respecto al vano central, ligeramente rehundido mediante una hornacina de tres alturas. El motivo de esta forma abarcante fue alojar la composición de acceso- mirador-terrace, hoy en día desaparecido. El tramo izquierdo de la fachada se continúa elevando una altura menor que la de piso hasta alcanzar la cota de la cumbre, y permitir así la disposición del chapitel que significa esta parte del edificio como si de una verdadera torre se tratara. El lenguaje es clasicista en el tratamiento de los dibujos de los aparejos en basamento y cuerpo principal, en los equinales, en el trazado de las impostas y en los modillones de la cornisa.

#### **Régimen de protección específico del Grado D**

- 1- Elementos o partes de la fachada excluidos de la protección: No.
- 2- Elementos o partes de la fachada permanentes: Decoraciones y texturas revocadas, cubiertas.
- 3- Restricciones de intervención particulares: Sin levantes.
- 4- Restituciones obligadas: No.