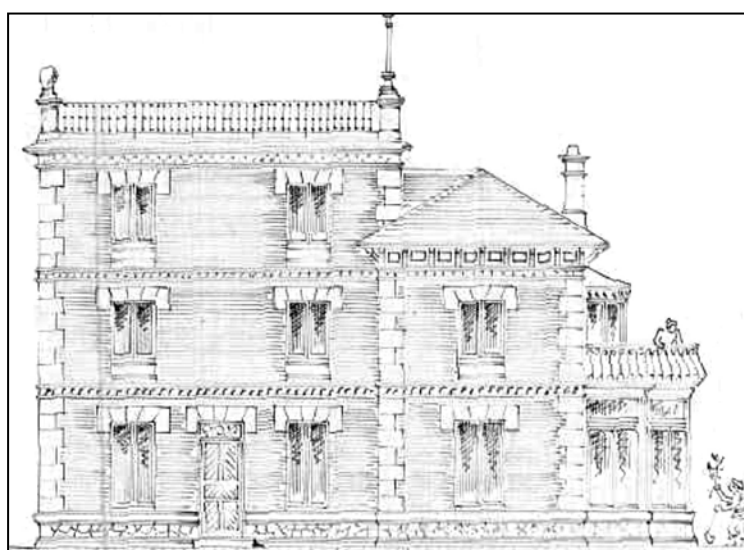


VILLA REGINA
GRADO D

INTXAURRONDO 30



Autor y fecha desconocidos, reforma de Luis Aladrén, 1895

Descripción

La villa se encuentra muy transformada con diversas ampliaciones, únicamente el frente a la calle Intxaurreondo mantiene la alineación original, ya que es el límite de la parcela. Inicialmente la villa se componía de dos volúmenes adosados, el mayor de tres niveles rematado con una cubierta plana y una balaustrada, y el menor con dos plantas y una cubierta a cuatro aguas. Este alero se conserva parcialmente con sus jabolcones de madera, no así los balaustres de la otra pieza. Las fachadas se encuentran desprovistas del revoco y por tanto de cualquier molduración original, quedando la fábrica de mampostería a la vista. La casa forma parte de la misma parcela que Las Salesas y continúa la misma alineación de la calle de los edificios anteriores, junto con otras dos villas.

Régimen de protección específico del Grado D

- 1- Elementos o partes de la fachada excluidos de la protección: Cuerpos añadidos en la fachada al jardín y en la fachada lateral. La terminación actual de la cubierta plana. La herrería y carpintería de huecos.
- 2- Elementos o partes de la fachada permanentes: Elementos pétreos, cubierta a cuatro aguas.
- 3- Restricciones de intervención particulares: Sin levantes.
- 4- Restituciones obligadas: No.