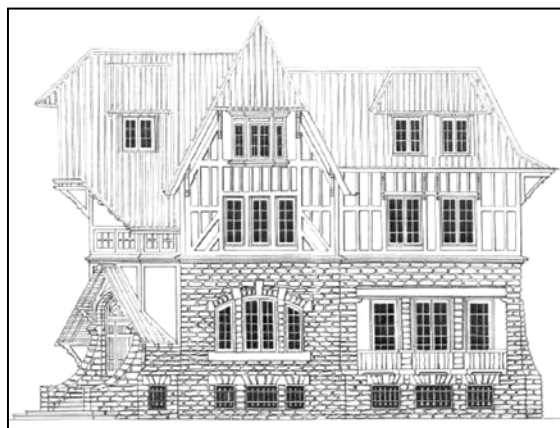
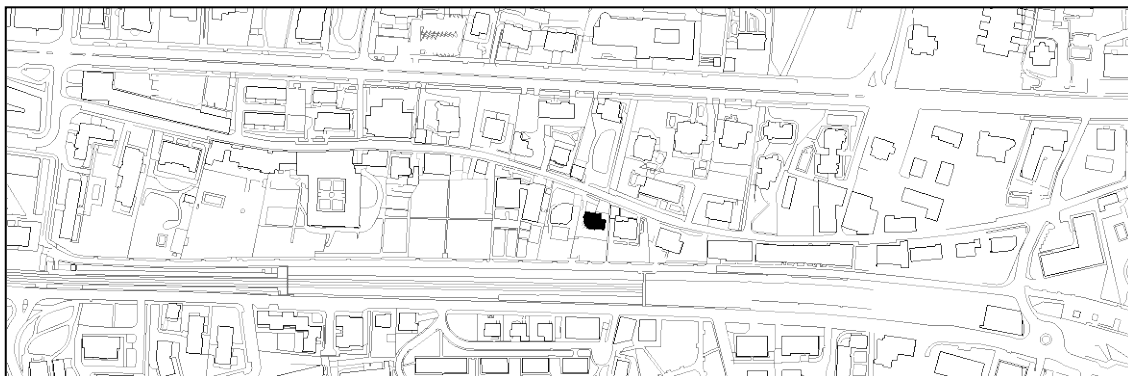


VILLA KABIALAI
GRADO D

INTXAURRONDO 42



Manuel Domínguez Barros, 1912

Descripción

Domínguez Barros diseña varias casas semejantes, junto con villa Ulialde y villa Urdintxo, a partir del modelo del entramado neotudor como fuente centroeuropea de la arquitectura de veraneo de comienzos de siglo. Estas villas se caracterizan por un gran movimiento de las cubiertas al que acompañan, en menor medida, una fragmentación de las plantas y en particular el giro en chafalán en una de sus esquinas. Se compone de un semisótano y una planta baja comprendidos en un basamento con dibujo de piedra almohadillada, una primera planta inscrita en un dibujo de entramado y un bajo cubierta con faldones de fuerte pendiente, con buhardillas rampantes. Destaca la importancia de la madera además en las galerías, estructuras de cubierta y carpintería de huecos. La solución del remate del hastial norte hacia la calle Intxaurrondo es mediante una cubierta en semicopete, con un peto prácticamente vertical que desciende hasta la altura del dintel de la ventana aproximadamente. Se sigue empleando la solución jabalconada de las correas. En los aleros respingados también se usan tornapuntas y vigas ajabalconadas que reciben las carreras donde mueren los cabios de quiebro. En el caso del hastial sur, las cuatro correas y la lima tienen la misma solución en ménsula. En el chafalán adquiere una verdadera entidad de cubierta el cuerpo compuesto por dos faldones de fuerte pendiente sobre cinco jabalcones, que resalta la entrada principal de la vivienda.

Régimen de protección específico del Grado D

- 1- Elementos o partes de la fachada excluidos de la protección: No.
- 2- Elementos o partes de la fachada permanentes: Elementos pétreos, elementos de madera, entramados, cubiertas de distintos niveles.
- 3- Restricciones de intervención particulares: Sin levantes.
- 4- Restituciones obligadas: No.