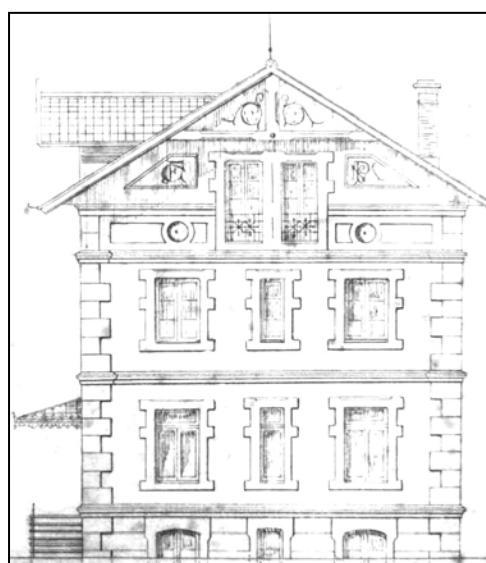
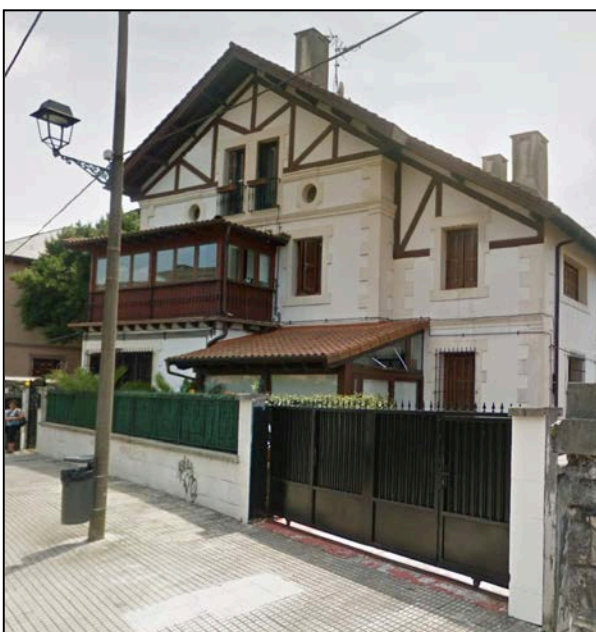
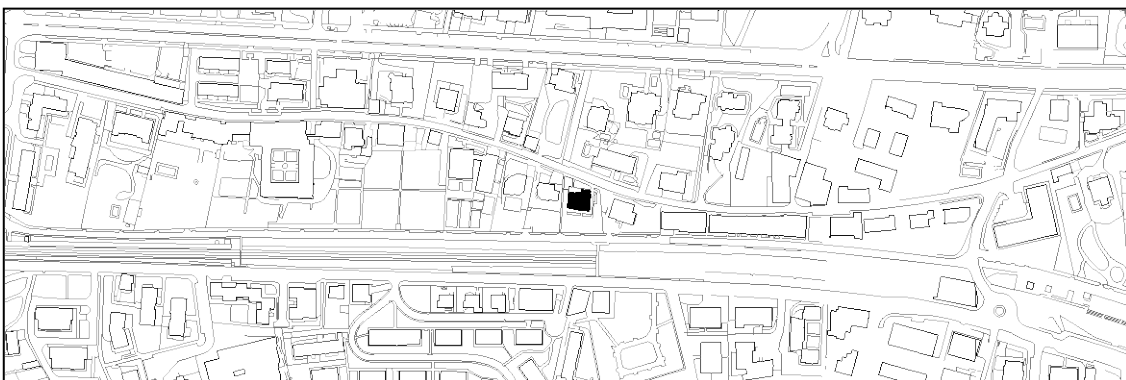


VILLA SACRAMENTO
GRADO D

INTXAURRONDO 44



Javier de Aguirre, 1894

Descripción

Una villa que es anterior a la moda de las residencias de veraneo y cuya base es de raíz clasicista. La casa tiene una planta rectangular y dos niveles sobre un semisótano y una tercera planta bajo una cubierta a dos aguas, con una buhardilla jacobina en plano de fachada lateral. Conserva algunas molduras clasicistas en impostas y pilastras, realizadas mediante revocos, y se le ha aplicado una decoración posterior en entramado, en el piñón. Ha tenido una ampliación de volumen considerable en un lateral, continuando la cubierta, y otros cuerpos añadidos en la fachada principal y en la trasera.

Régimen de protección específico del Grado D

- 1- Elementos o partes de la fachada excluidos de la protección: La ampliación lateral y los cuerpos añadidos.
- 2- Elementos o partes de la fachada permanentes: Elementos de madera y cubierta.
- 3- Restricciones de intervención particulares: Sin levantes.
- 4- Restituciones obligadas: No.