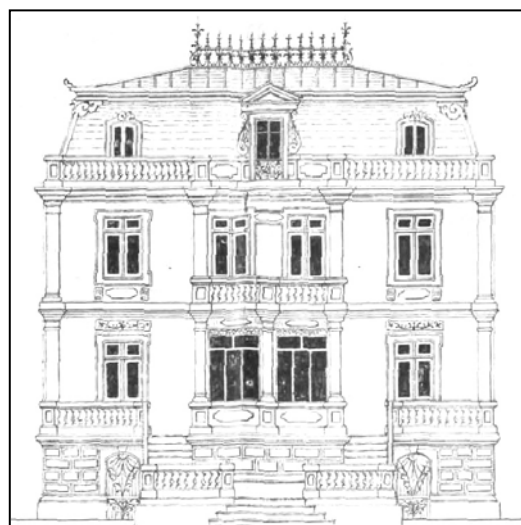
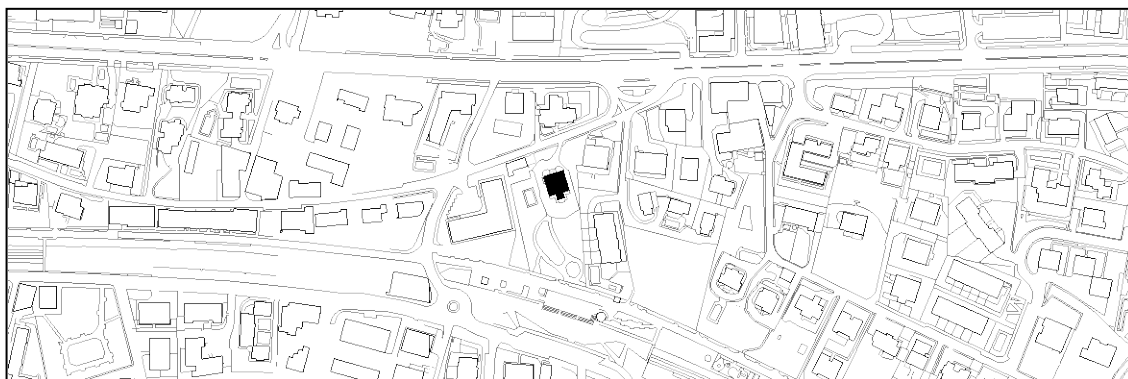


**VILLA ANDINTOÑA**  
GRADO D

**INTXAURRONDO 72**



**Autor y fecha desconocidos**

**Descripción**

Es del tipo hotel francés que proviene de un barroco de base clasicista. La planta es cuadrada, sin apenas salientes, únicamente el pórtico y balcón superior en el acceso principal. Con un volumen cúbico, tiene un perfil de planta baja, primera y un bajo cubierta en la mansarda, y se eleva sobre un pequeño basamento. Su estilo es neoclásico con fachadas terminadas en revoco, con algunas molduras en recercados, impostas y cornisa. La mansarda se cubre con zinc y pizarra, pero las líneas blancas revocadas tienen su presencia en aristas, chimeneas y buhardillas. Los cuatro vanos por cada fachada no coinciden con los ejes de las mismas.

**Régimen de protección específico del Grado D**

- 1- Elementos o partes de la fachada excluidos de la protección: Cuerpos añadidos en la fachada posterior.
- 2- Elementos o partes de la fachada permanentes: Decoraciones en revocos y cubierta.
- 3- Restricciones de intervención particulares: Sin levantes.
- 4- Restituciones obligadas: No.