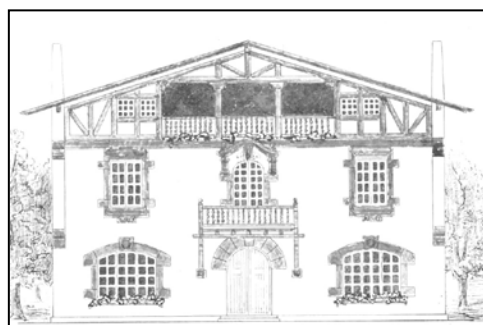
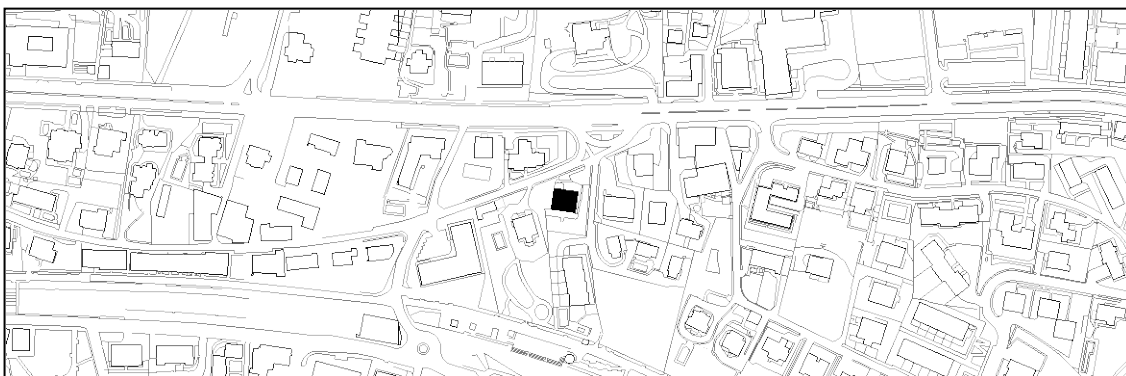


VILLA ALGARBE
GRADO D**INTXAURRONDO 74**

Lucas Alday, 1921

Descripción

Se trata de una versión del estilo neovasco que se aleja un tanto de los patrones comunes. En realidad, solo adopta el volumen compacto y la cubierta a dos aguas, con la sección habitual de planta baja, primera y un bajo cubierta. Por lo demás, la organización de los huecos sigue un esquema simétrico en el frente con vanos de escala de palacete barroco, en lo que se refiere a los arcos rebajados y al de medio punto central y su balcón superior. Además, estos ventanales tienen sus recercados con ornamentación tallada semejante a la de la piedra. La fachada del hastial cambia a ladrillo y recibe una galería, simulada con estructura de madera, con balcón en profundidad en lugar de un vuelo. A destacar la gran dimensión del alero en las cuatro orientaciones como referencia más próxima al caserío.

Régimen de protección específico del Grado D

- 1- Elementos o partes de la fachada excluidos de la protección: No.
- 2- Elementos o partes de la fachada permanentes: Elementos pétreos, de ladrillo y de madera. Cubierta.
- 3- Restricciones de intervención particulares: Sin levantes.
- 4- Restituciones obligadas: No.