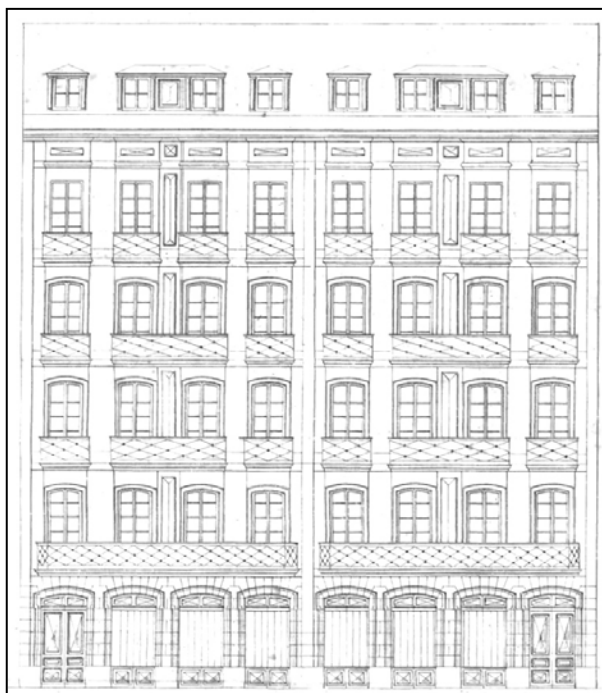


EDIFICIO RESIDENCIAL
GRADO D

AVDA. LIBERTAD 24



Justo de Ibaseta, 1868

Descripción

Edificio entre medianeras con un perfil de planta baja, cuatro plantas altas y un ático en retranqueo. La fachada está dividida en cuatro ejes de huecos, que en origen eran iguales y con balcón corrido en la primera planta y en las superiores individuales o en parejas de huecos. Actualmente la fachada está modificada con un mirador central agrupando dos huecos por cada nivel, no obstante, la división de sus carpinterías es en tres partes. El proyecto original contemplaba un edificio simétrico en el solar contiguo. A destacar la fachada del Club Cantábrico de planta baja con su frente de madera.

Régimen de protección específico del Grado D

- 1- Elementos o partes de la fachada excluidos de la protección: Ático en retranqueo.
- 2- Elementos o partes de la fachada permanentes: Frente de madera en planta baja.
- 3- Restricciones de intervención particulares: No.
- 4- Restituciones obligadas: No.