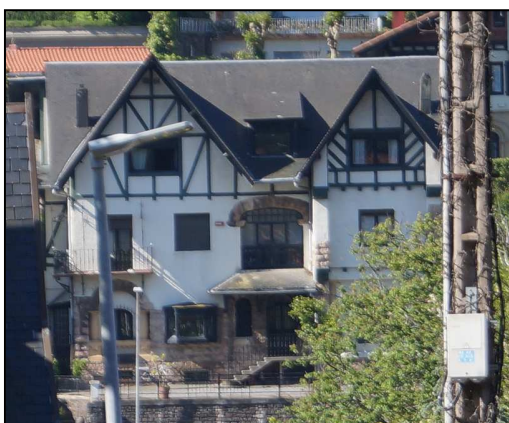
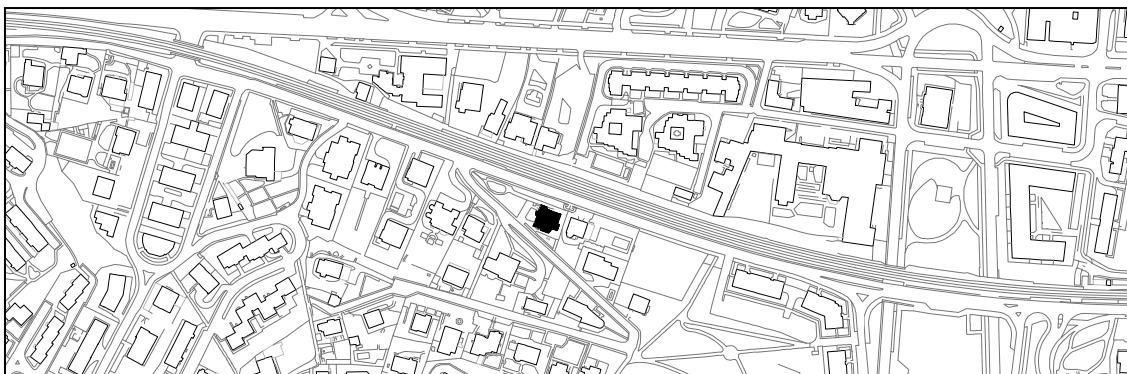


VILLA CHELINES-ARGITXU
GRADO D

PASEO DE MAESTRO ARBÓS 1
PASEO DE ZUBIAURRE 13



Luis Elizalde, 1920

Descripción

La villa tiene una planta rectangular y tiene un perfil de planta baja, primera y una segunda bajo la cubierta. Se asienta sobre una plataforma cuyos muros le otorgan una buena altura respecto del paseo, teniendo cierta relevancia en la fachada y en la construcción de su acceso peatonal. Lo más singular es el juego de los hastiales, con una buhardilla rampante entre ellos, que consiguen un buen movimiento de las cubiertas a partir de una geometría simple. Por una parte, el hastial del costado, el propio de la sección del edificio, responde a la visión lateral que tiene esta parcela por ser el extremo ante un cruce de viales. Y en la fachada principal se cruzan dos hastiales de diferente anchura y uno de ellos con cerramientos volados acompañados de muros salientes sobre ménsulas. Por debajo de ellos conviven elementos de diferente naturaleza, como los arcos de medio punto y elípticos, columnas en forma de puro y bay windows, uno frontal y otro lateral. También cuenta con un balcón de herrería clasicista y un vuelo sobre tres jabalcones de madera y cubriendo la puerta de entrada y la ventana a su izquierda. Se combinan detalles del neotudor y del neovasco.

Régimen de protección específico del Grado D

- 1- Elementos o partes de la fachada excluidos de la protección: Cuerpos añadidos en la fachada trasera.
- 2- Elementos o partes de la fachada permanentes: Elementos de piedra, de madera, entramados y cubiertas. Muro de la plataforma.
- 3- Restricciones de intervención particulares: Sin levantes.
- 4- Restituciones obligadas: No.