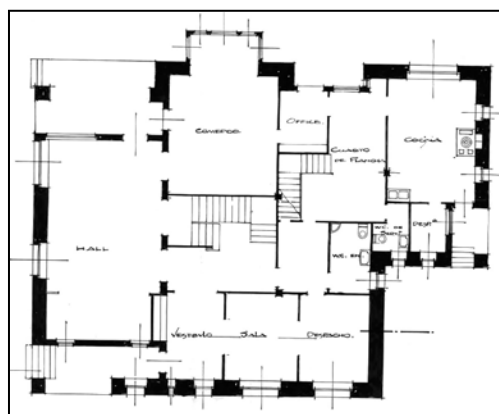
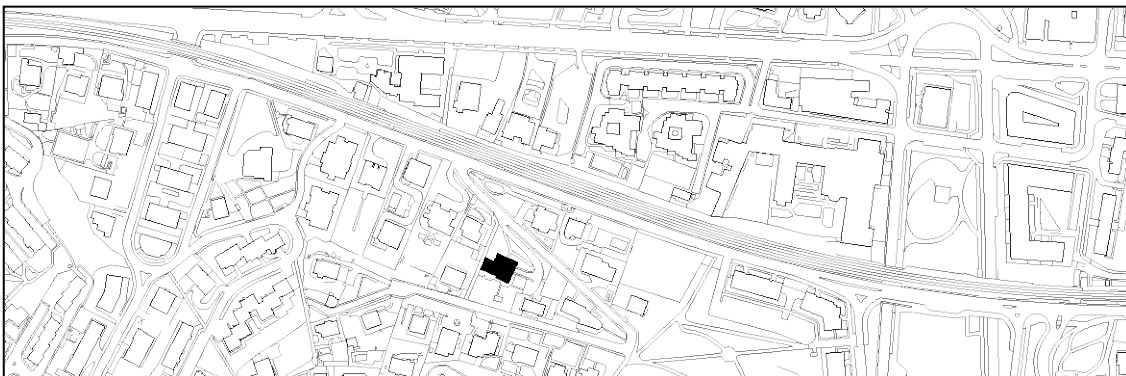


VILLA ARCHIVOLTA
 GRADO D

PASEO DE MAESTRO ARBÓS 6

Luis Elizalde, 1924
Descripción

La villa se compone de dos cuerpos desplazados ligeramente, ambos con cubierta a dos aguas. Este desfase se debe, en origen, a una división de la planta entre las habitaciones orientadas al acceso respecto a las posteriores y a la separación de las piezas de servicio: la distribución queda separada en dos partes con sus respectivas escaleras. La orientación sur es la trasera, el jardín se despliega en esta dirección y los salones se sitúan en este lado. La casa tiene un perfil de planta baja, primera y un bajo cubierta. Es de un estilo neovasco en algunos de sus aspectos, en lo que se refiere a la cubierta, muros adelantados y empleo del ladrillo con entramados. Sin embargo, la casa se aleja un tanto de las pautas de este estilo con otros temas diferentes, por ejemplo, dispone de series de arcos de medio punto, tanto de ladrillo como de piedra y con énfasis en sus arquivoltas. Destaca la singularidad de la esquina con chaflán y balcón, en el porche de entrada. A señalar también el pabellón independiente de garaje, realizado como una casa a pequeña escala en el ángulo posterior de la parcela.

Régimen de protección específico del Grado D

- 1- Elementos o partes de la fachada excluidos de la protección: Cuerpos añadidos en la fachada trasera.
- 2- Elementos o partes de la fachada permanentes: Elementos de piedra, de madera, ladrillo, entramados y cubiertas.
- 3- Restricciones de intervención particulares: Sin levantados.
- 4- Restituciones obligadas: No.