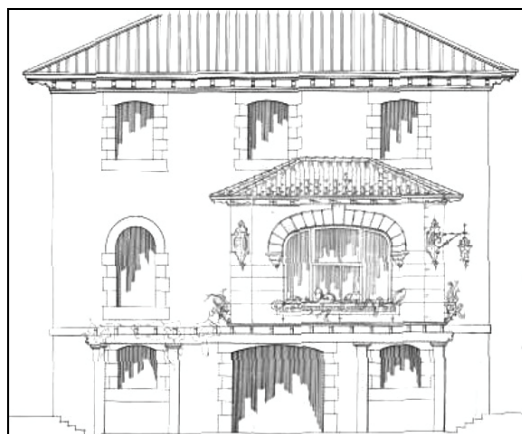
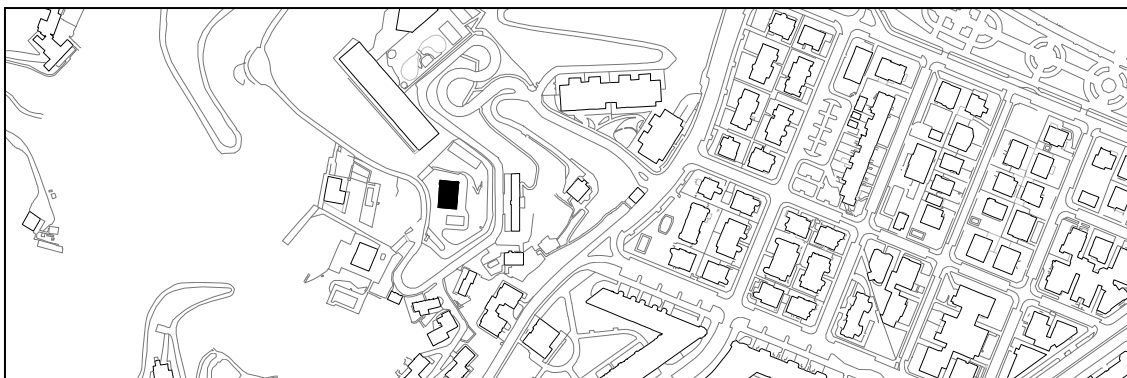


VILLA CONSUELO
GRADO D

CAMINO DE MARBIL 44



Autor y fecha desconocidos

Descripción

Villa compacta con torreón en ángulo con influencias del regionalismo montañés. Inicialmente su planta era casi cuadrada y sin salientes, pero posteriormente se le añadió un cuerpo adosado en una fachada lateral, con dos plantas y una terraza como cubierta. La casa se encuentra muy transformada, consta de una planta baja, primera, segunda y unas buhardillas de tipo jacobino emergiendo sobre una cubierta a cuatro aguas. La torre se eleva con una tercera y una cuarta plantas. Los rasgos actuales del estilo montañés se encuentran en este punto, en la serie se arquillos de la torre, en sus garitones de esquina y en sus pináculos. En otros puntos se encuentran detalles tipo como los muros en avance y arcos ovalados en la planta baja.

Régimen de protección específico del Grado D

- 1- Elementos o partes de la fachada excluidos de la protección: Cuerpo lateral añadido.
- 2- Elementos o partes de la fachada permanentes: Elementos pétreos y decoraciones en revoco.
- 3- Restricciones de intervención particulares: Sin levantes.
- 4- Restituciones obligadas: No.