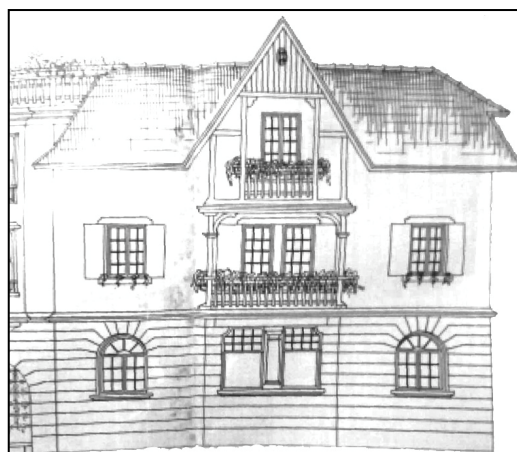
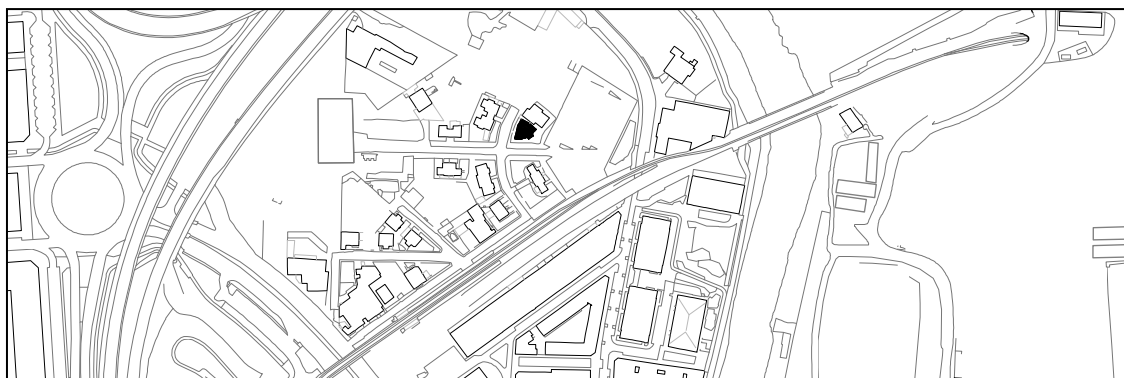


VILLA MAGDA
GRADO D

MATXIÑENE 8



Autor y fecha desconocidos

Descripción

Sólo se llegaron a construir 14 viviendas en 5 casas pertenecientes a la idea original que contemplaba 400 viviendas, idea promovida por la reina María Cristina para el desarrollo de viviendas económicas. Otros 14 edificios se construyeron posteriormente por iniciativas particulares. Las razones del fracaso guardan relación con las dificultades para llevar a cabo la vivienda obrera en este lugar, sin transporte público en su día, por la baja densidad de ocupación y por el rendimiento económico de las construcciones. Para el plano de la Ciudad Jardín de Loiola se tuvo en cuenta la idea de plaza central como en la idea teórica de ciudad-jardín. Queda un trazado radial y una serie de casas de la época regionalista, las calles del triángulo llegan directamente a la vía principal y la idea de plaza circular central no existe. Villa Magda gira en torno a un ángulo de la ordenación y presenta un hastial como centro de la composición y dos alas transversales, una a cada lado. Las cubiertas son de gran pendiente y la imagen recuerda ligeramente al entramado neotudor, seguramente cercano a 1917, fecha de inicio del conjunto. Su perfil es de planta baja, primera y una segunda bajo la cubierta, y tiene una ampliación trasera de las mismas dimensiones que la casa original.

Régimen de protección específico del Grado D

- 1- Elementos o partes de la fachada excluidos de la protección: La ampliación trasera de tres niveles.
- 2- Elementos o partes de la fachada permanentes: Elementos pétreos, elementos de madera, entramado y cubierta.
- 3- Restricciones de intervención particulares: Sin levantes.
- 4- Restituciones obligadas: No.