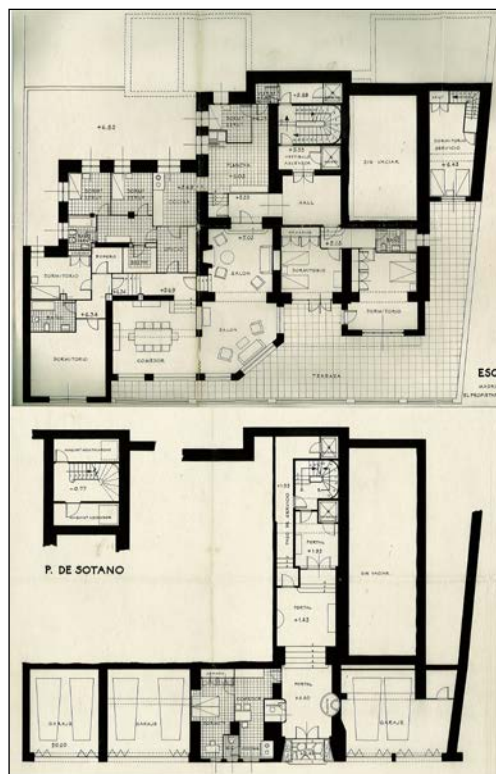
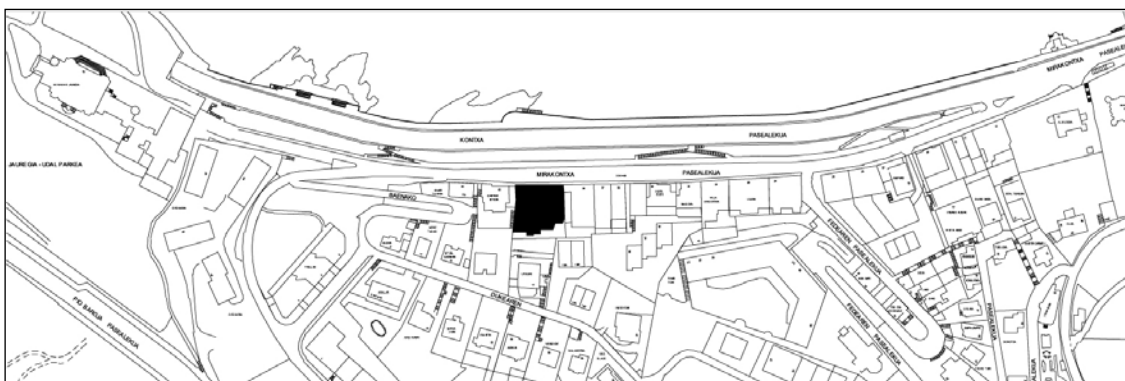


EDIFICIO RESIDENCIAL
GRADO D

PASEO DE MIRACONCHA 39



Manuel Galindez, 1926, Pablo Zabalo, 1927, Luis Gutierrez Soto, 1951.

Descripción

Como en la misma alineación de Miraconcha, este edificio arranca de una plataforma en primera planta quedando hacia la calle los garajes y el portal. Por encima tiene un perfil de cuatro plantas altas y una quinta bajo la cubierta a dos aguas. El edificio es el resultado de sucesivas ampliaciones y su perímetro solo puede explicarse debido a un crecimiento en varias fases. El resultado final es el de una fachada diseñada con amplios ventanales y terrazas, típica de litoral de los años 60, enmarcada en el volumen a dos aguas de un caserón. A destacar los nombres de los intervinientes en las distintas fases, conocidos por sus trayectorias.

Régimen de protección específico del Grado D

- 1- Elementos o partes de la fachada excluidos de la protección: Volúmenes añadidos en la fachada posterior.
- 2- Elementos o partes de la fachada permanentes: Cubierta a dos aguas.
- 3- Restricciones de intervención particulares: No.
- 4- Restituciones obligadas: No.