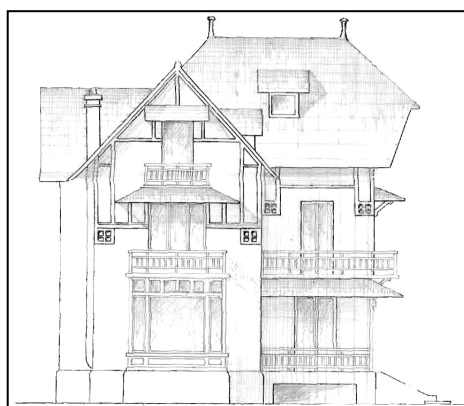
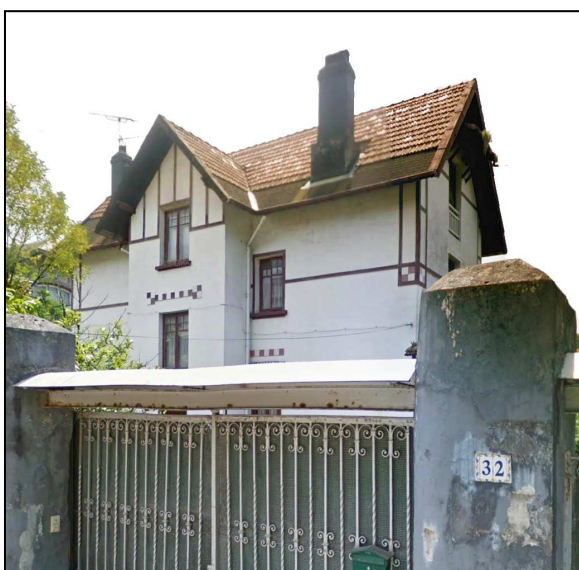


VILLA SAN JOSÉ
GRADO D

PARADA 32



Ramón Cortázar, 1910

Descripción

Con una planta en L, la casa tiene un perfil de semisótano, baja, primera y una segunda bajo la cubierta. En los planos de proyecto se aprecia, más que en la realización, la idea de mover los remates de cubiertas, de fuerte pendiente, con copetes y saledizos para la protección de huecos individuales, según la influencia de la arquitectura de entramado neotudor. El mismo dibujo de las líneas de madera pasa a ser un tema claramente decorativo para localizarse puntualmente en esquinas y dinteles de huecos.

Régimen de protección específico del Grado D

- 1- Elementos o partes de la fachada excluidos de la protección: No.
- 2- Elementos o partes de la fachada permanentes: Entramados y decoraciones, todas las cubiertas y saledizos.
- 3- Restricciones de intervención particulares: Sin levantés.
- 4- Restituciones obligadas: No.