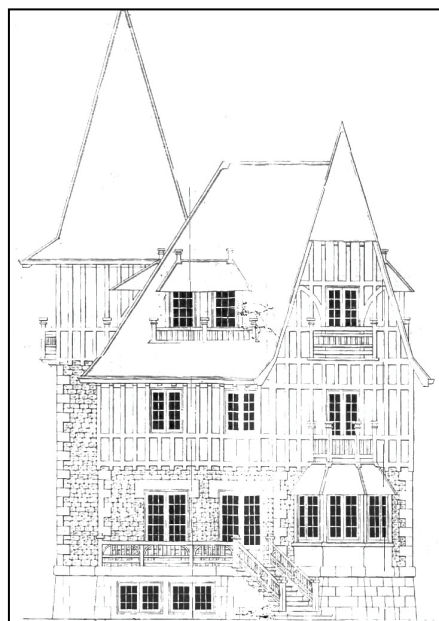
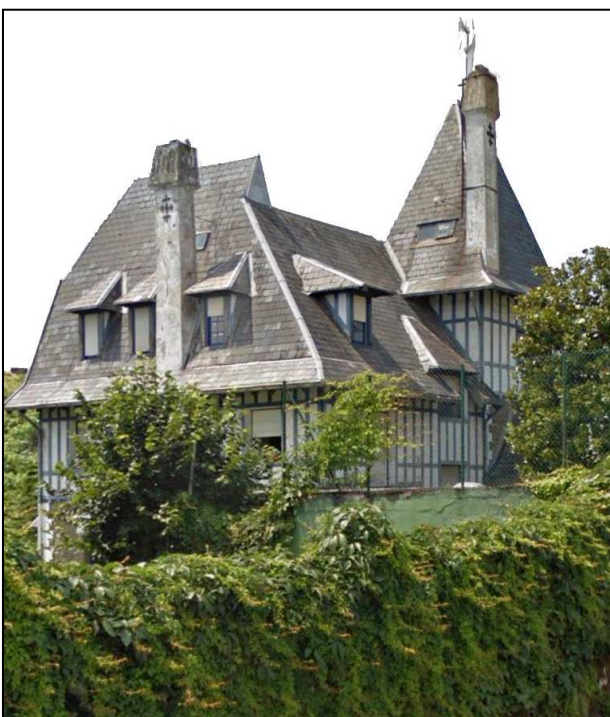
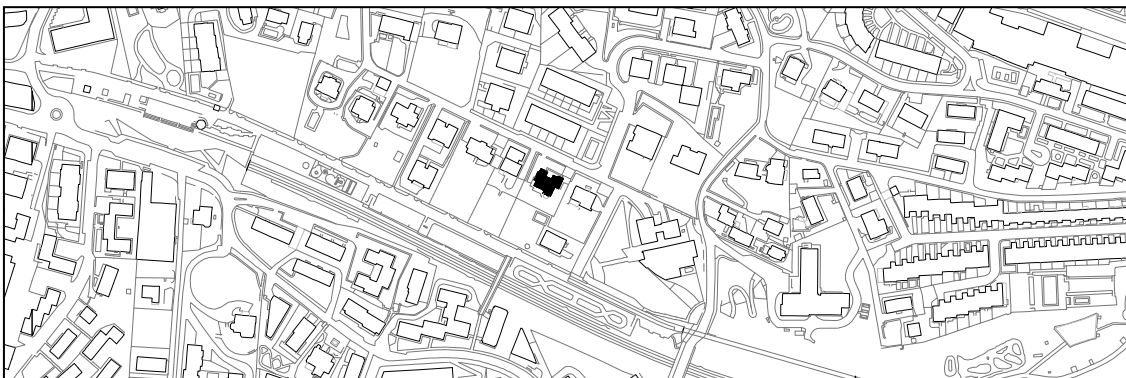


VILLA LICKA
GRADO D

PARADA 40



Manuel Domínguez Barros, 1911

Descripción

Se aglutinan un buen número de elementos propios de la arquitectura de entramado neotudor, obteniendo un resultado con mucho movimiento en sus cubiertas y una imagen pintoresca. En las fachadas hay una combinación entre el basamento de piedra y el entramado superior, que varía según cada cuerpo de la casa con una planta o dos de mampostería. El juego de pendientes queda resaltado por todos los aleros respingados, tanto de la cubierta de pabellón de la torrecilla como del cuerpo principal y del hastial sur con remate de copete. La estructura de madera queda en todo momento protegida de la lluvia, siendo protagonista en este caso el dibujo pintado de entramado formando telares. Entre las fuertes pendientes de las cubiertas, tanto de los faldones principales como de los hastiales, emerge la cubierta de pabellón con alero respingado de un volumen que se convierte en torre, fruto de la fragmentación de la planta. Las buhardillas son de tres faldones y las chimeneas revocadas, son las de mayor esbeltez y cobran especial protagonismo en el juego de cubiertas. Nacen a la misma altura que el alero y llegan hasta la línea de cumbrera, con la particularidad de ensancharse en su parte final.

Régimen de protección específico del Grado D

- 1- Elementos o partes de la fachada excluidos de la protección: No.
- 2- Elementos o partes de la fachada permanentes: La piedra de fachada, entramados, cubiertas y chimeneas.
- 3- Restricciones de intervención particulares: Sin levantes.
- 4- Restituciones obligadas: No.