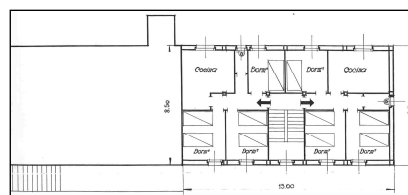
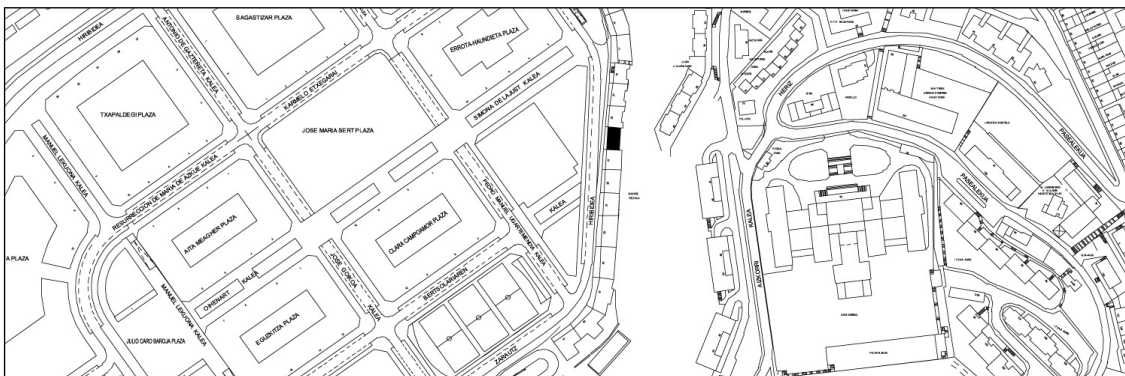


VIVIENDAS OBRERAS LIZARRITURY Y REZOLA
GRADO D**ZARAUTZ 25****Francisco Urcola, 1935.****Descripción**

Edificio entre medianeras con planta baja y tres plantas altas (En proyecto se definía además una planta bajocubierta con buhardillas que no se llegó a construir). Fachada revocada con portal en el eje. Cubierta a dos aguas. Proyecto común a Zarautz 13, 15, 17, 33. Perteneció al conjunto de viviendas obreras construidas entre 1890 y 1956 para los empleados de la fábrica Lizarriturry y Rezola. Este conjunto consta de 15 números o portales pertenecientes a edificios en los que se materializa la misma tipología de vivienda, alineados a lo largo de la antigua carretera, y formando una línea quebrada. Los edificios se construyeron en cinco actuaciones sucesivas que incluyeron también a los hoy desaparecidos nº 7, 9 y 11. Son edificios de tres, cuatro o cinco alturas, que contienen viviendas de doble orientación y presentan una composición regular en fachada. Destaca como solución de conjunto en la perspectiva de su alzado y en el plegamiento de la alineación a la traza de la calle.

Régimen de protección del Grado D

- 1- Elementos o partes de la fachada excluidos de la protección: No.
- 2- Elementos o partes de la fachada permanentes: No.
- 3- Restricciones particulares de intervención: Las derivadas de su pertenencia al conjunto catalogado como "Conjunto residencial de calle Zarautz".
- 4- Restituciones obligadas: No.