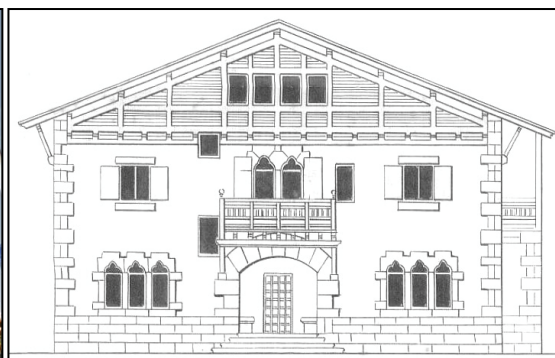
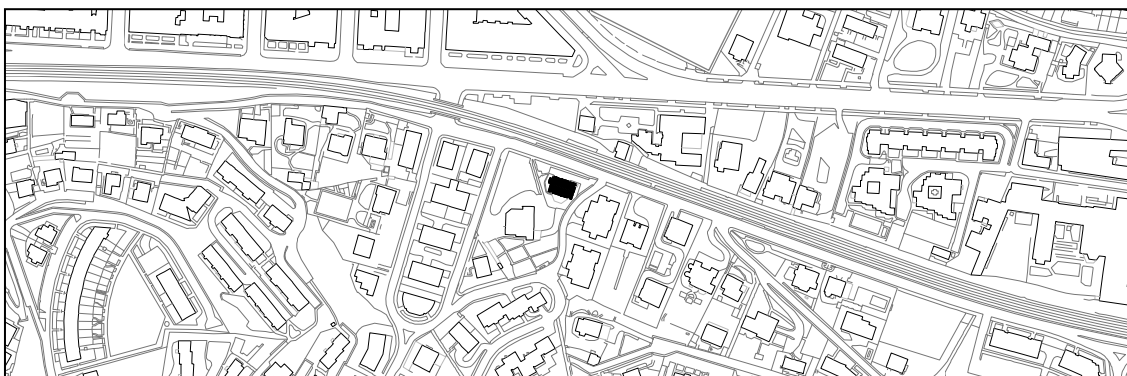


VILLA CARMEN
GRADO D

PASEO DE ZUBIAURRE 5



Lucas Alday, 1917

Descripción

La casa se sitúa sobre una plataforma a nivel superior del paseo con cierta presencia del muro y con un realce del volumen. Es un caserón nevasco, de aspecto masivo en sus fachadas, destacando los vuelos de la cubierta y el tipo de huecos en el frente principal. Los aleros están ayudados por jabalcones, apoyados en piedras recibidas en fachada, y se relacionan también con el entramado relleno de ladrillo. Tiene dos plantas casi cuadradas y un bajo cubierta. Lo más singular es la utilización de series de arcos lobulados, con recercados de piedra, en tres vanos, y la composición del eje central mediante un arco rebajado a modo de portalón y el balcón superior con un hueco geminado.

Régimen de protección del Grado D

- 1- Elementos o partes de la fachada excluidos de la protección: Añadido posterior en planta baja y terraza.
- 2- Elementos o partes de la fachada permanentes: Elementos de piedra, de madera y de ladrillo.
- 3- Restricciones particulares de intervención: Sin levantes.
- 4- Restituciones obligadas: No.