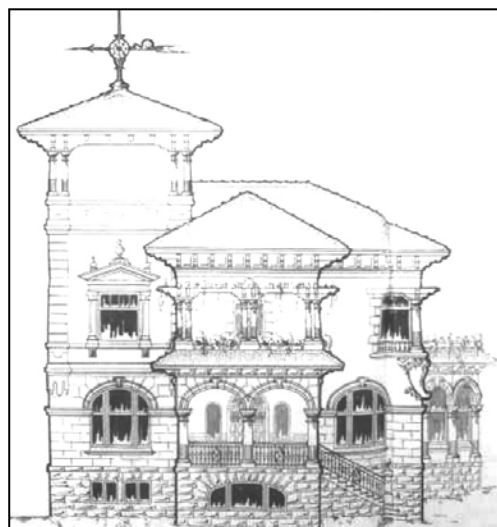
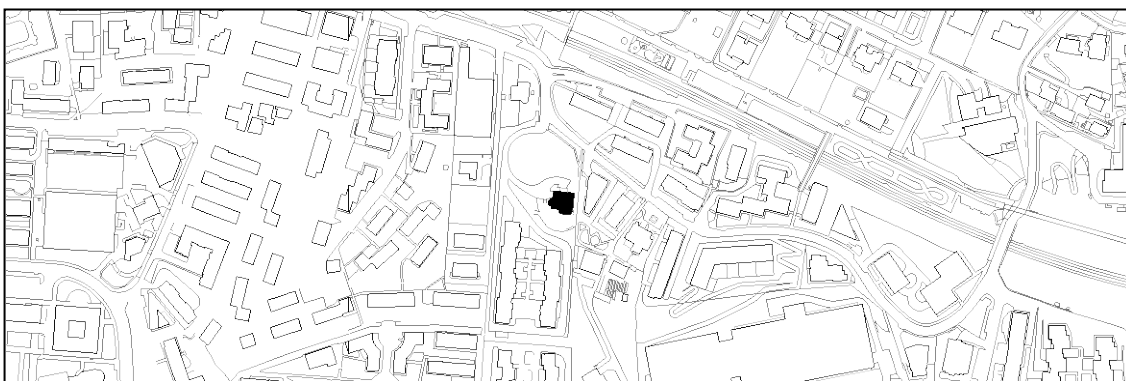


**VILLA YEYETTE**  
GRADO D

**PASEO DE ZUBIAURRE 84**



Julio Sáenz de Barés, 1934

#### Descripción

La villa se encuentra en la zona alta de la parcela, y originalmente la propiedad se extendía en forma rectangular por su parte trasera. La casa dispone de semisótano, planta baja, primera, un bajo cubierta y una torre. A este esquema general, con una cubierta a cuatro aguas, se le añaden un buen número de elementos salientes que multiplican las formas. En la misma escalera de acceso existe un pabellón saliente con arcos sobre columnas, más una pérgola superior. La planta baja cuenta también con dos miradores salientes, junto con su basamento, en las fachadas lateral y posterior. Y la torre en esquina, con su gran alero al igual que la cubierta general, es el exponente más claro de su estilo montañés. Destacan a su vez los distintos huecos con la decoración de sus recercados, y en particular la ventana en ángulo con su columna. La villa tuvo una reforma y ampliación que supuso, entre otras cosas, la envolvente del cuerpo de acceso.

#### Régimen de protección del Grado D

- 1- Elementos o partes de la fachada excluidos de la protección: No.
- 2- Elementos o partes de la fachada permanentes: Elementos de piedra y de madera. Decoraciones y molduras en revocos. Cubiertas.
- 3- Restricciones particulares de intervención: Sin levantes.
- 4- Restituciones obligadas: No.