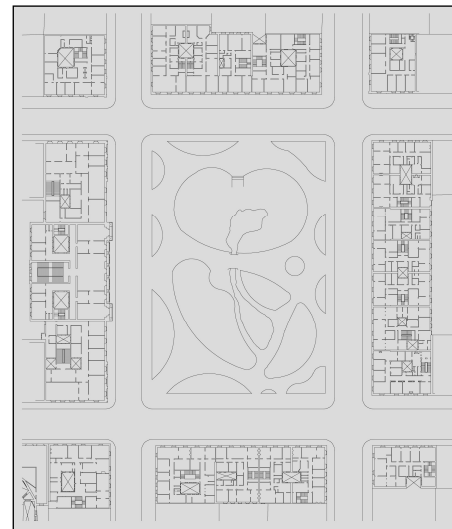
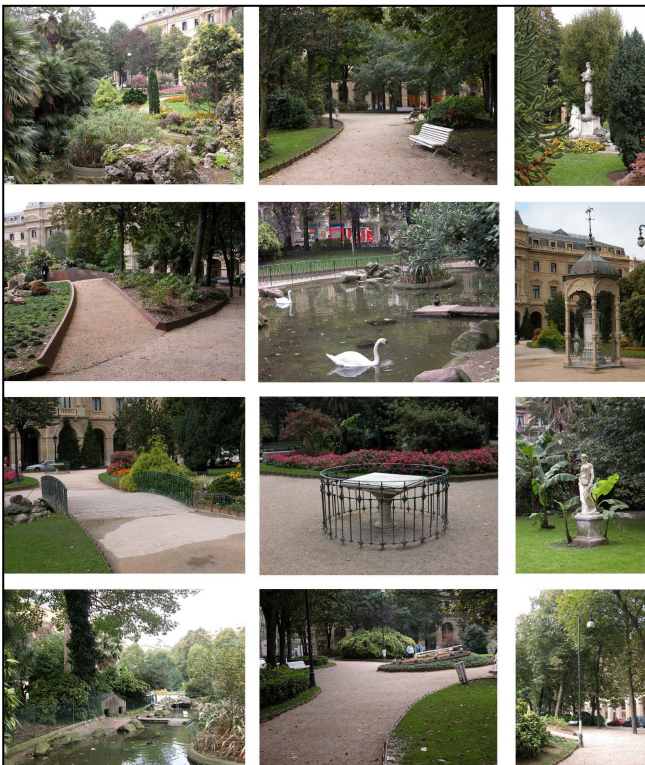
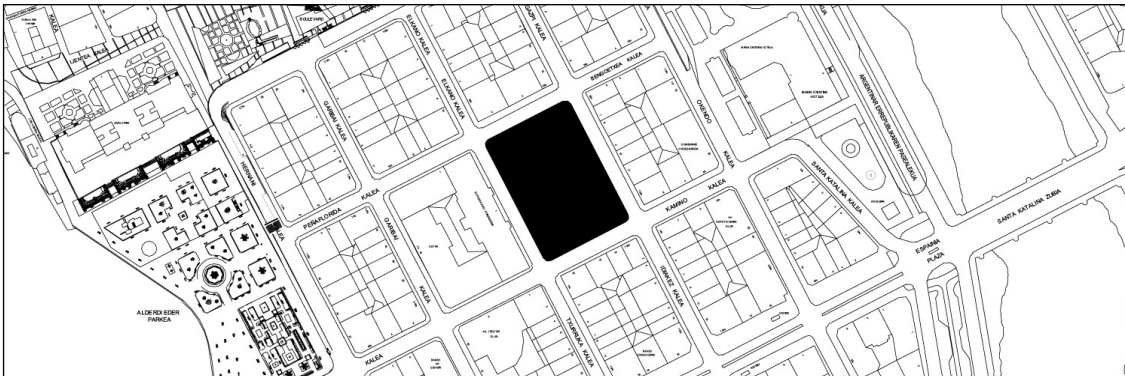


JARDINES DE LA PLAZA GIPUZKOA
GRADO F

GIPUZKOA, PZ DE, S/N



Autor y fecha: Pierre Ducasse; 1877

Descripción.

El espacio público fue proyectado en 1877 por el jardinero municipal, Pierre Ducasse. Los jardines se caracterizan por su topografía variada y por la diversidad de especies dentro de un marcado carácter inglés. Estuvieron delimitados hasta 1907 por una verja con ocho puertas de acceso (probablemente conforme al proyecto de Goicoa cuyo plano se representa) y se encuentran en su interior elementos significativos como el monumento al músico José María Usandizaga, un templete meteorológico y una mesa horaria.

Régimen de protección.

- 1.- Régimen general de protección.
El asociado a su integración en el grado F de protección de este Plan Especial.
- 2.- Régimen específico de protección.
 - A.- Elementos excluidos de la protección: pavimento de las aceras perimetrales.
 - B.- Elementos permanentes: trazado general del jardín; templete meteorológico; jardín-reloj; barandillas del estanque; lamparas de los arcos; mesa horaria; resto del mobiliario urbano original; los árboles y especies vegetales individuales que, en su caso, determine el plan o proyecto específico de preservación del patrimonio natural.
 - C.- Restricciones particulares de intervención:
 - * Las derivadas de su inclusión en el conjunto del grado E "Plaza Gipuzkoa".
 - * Se prohíbe la construcción sobre y bajo rasante en el ámbito de los jardines.
 - D.- Restituciones obligadas: no.