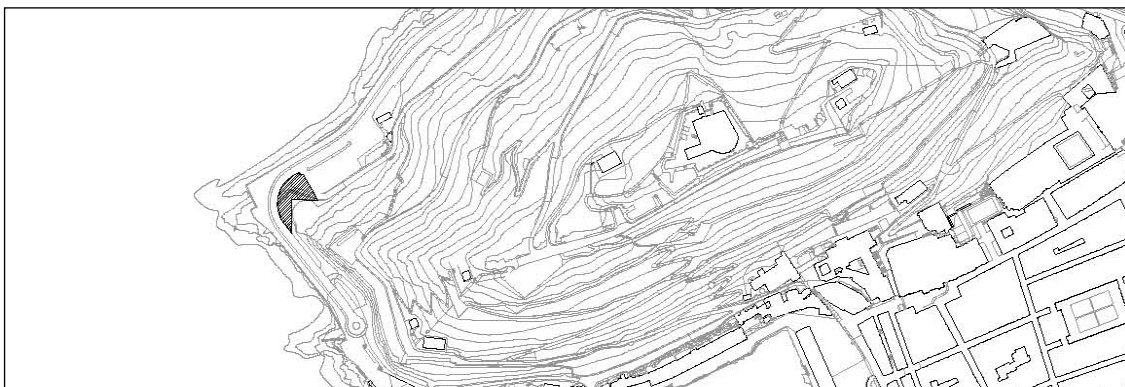


**ESPACIO OTEIZA - ESCULTURA CONSTRUCCIÓN VACÍA**  
GRADO F

PASEO NUEVO, S/N



**Autor y fecha: Jorge Oteiza y; 1957-2002.**

**Descripción.**

El espacio o plaza en el que está ubicada la escultura Construcción Vacía fue proyectada y habilitada el año 2002 en el Paseo Nuevo a la manera de balcón abierto, entre otros, al mar Cantábrico, así como a la isla Santa Clara.

A su vez, la citada escultura fue realizada el año 1957 por Jorge Oteiza y con ella fue premiado en la Bienal de Sao Paulo de ese mismo año.

**Régimen de protección.**

1.- Régimen general.

El asociado a su integración en el grado F de protección de este Plan Especial.

2.- Régimen específico.

A.- Elementos o partes excluidos de la protección: no.

B.- Elementos o partes permanentes: escultura Construcción Vacía de Jorge Oteiza.

C.- Restricciones particulares de intervención: se autorizan aquellas necesarias para su correcto mantenimiento, especialmente en los casos en que se haya visto afectado por las consecuencias de la climatología, dada su especial ubicación.