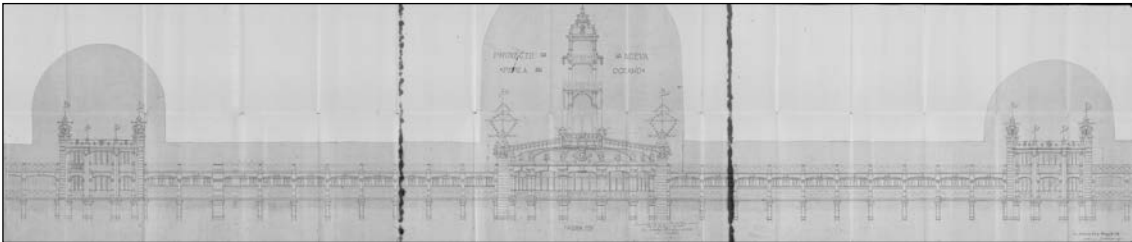
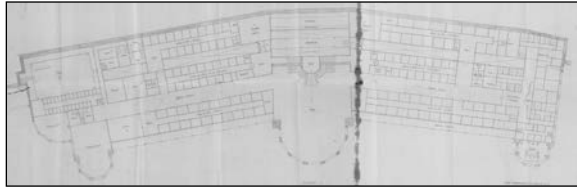
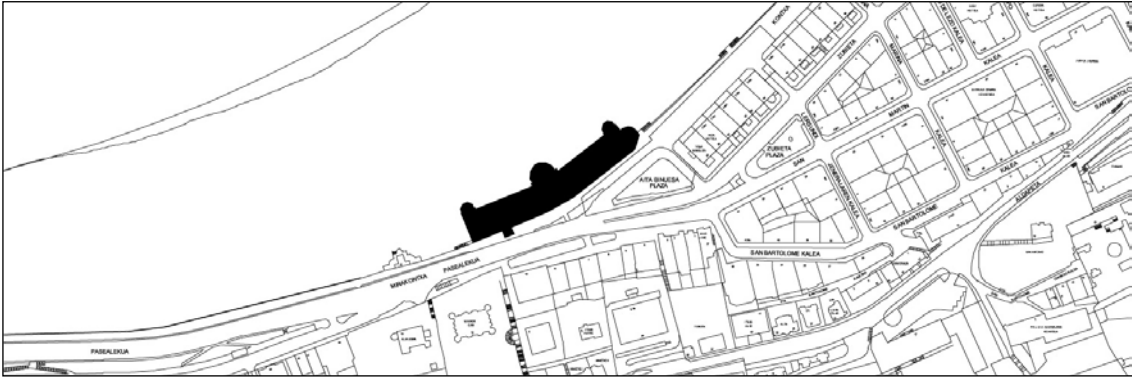


LA PERLA ERAIKINA
A MAILA

KONTXA PASEALEKUA 8/16



Egilea eta data: Ramon Cortazar, 1911

Deskribapena

La Perlaren egungo eraikina 1993an egindako eraberritze lanaren ondorio da: berriro eraiki zuten, jatorrizko eraikin zaharra eraitsi ondoren eta fatxadaren elementu entokatuak soilik berreraikita. Eraikin zaharra Ramon Cortazar arkitektoarena zen, 1909-1911koa. Pasealekuaren siluetan, honako hauek besterik ez ziren nabarmentzen: jatorrian kafetegi gisa aurreikusitako sarbideko pabilioiak (eskuineko muturrean), erdiko espazio bikoitza (bainuen hallaren eta terrazen azpian kokatutako kabinen gainean) eta beste espazio bikoitz bat (jaketxe baten gainean, ezkerreko muturrean). Eraikina paldoen bidez eutsi zuten, hondarraren mailan oin ireki bat utzita. Egun, oin hori itxita dago. Jatorrizko proiektuan, era berean, erdian dorre bat egitea aurreikusi zuten, pasealekuko obelisko erlojuekin lotura ezartzeko.

Babes erregimena

- * Erregimen orokorra:
Plan Berezi honen A babes mailan sartzearekin loturikoa.
- * Berriazko erregimena:
"Santiago bidea" multzoan sartu izanaren ondoriozkoa (halakotzat deklaratu zuten, kalifikatutako kultura ondareztat, multzo monumentalaren kategorian, urtarrilaren 10eko 2/2012 Dekretuaren bidez).