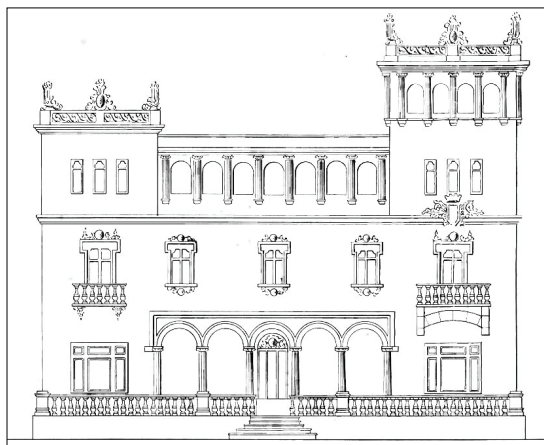
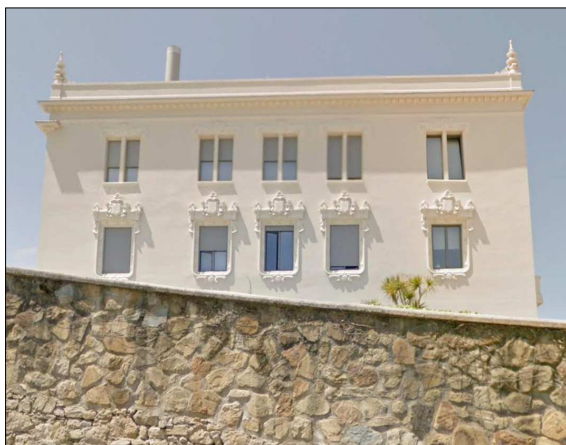
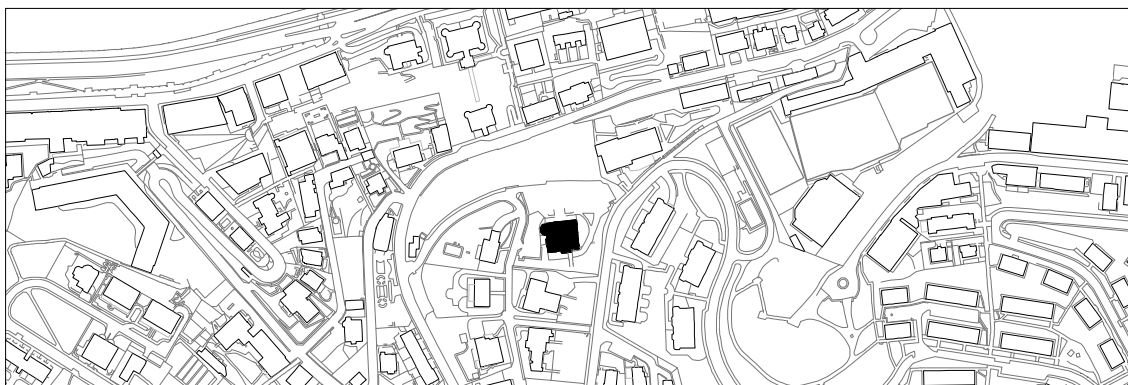


**VILLA ALDAMAENEA**  
A MAILA**ALDAPETA 49**

Jose Maria Mendoza, 1912

**Deskribapena**

Aldamako markesarentzako Pintoré villa zaharra. Muino horretan zegoen gotorleku militarretik hartu zuen izena. Mendozak 1912 eta 1916 bitartean eraiki zuen etxea, zenbait aldaketa sartuz segidan, horien artean atzealdean solairu bat jasotzea eta finkaren muturretako batean ukulkuak eta kotxetegiak eraikitzea; geroago, azken elementu horiek bereizi eta 1960an eraberritu egin zituzten. Etxeak beheko solairua, lehen solairua eta, partzialki, bigarren solairua dauka. Horiek patio baten inguruan antolatzen dira; patio karratua zen proiektuan, alakaduna egiaz, estalki beiraduna du goialdean, eta horren azpian Maumejean-en beirate batzuk. Patioan eskailera nagusia da, ardatz gisa kokatua, elementu garrantzitsuenak; sarrerako ataria ere badauka horrek, eta maila bat baino ez da igotzen, hortik aurrera beste bi eskailera abiatzen baitira bigarren solairura. Villa neoplatereskoen ale berezia da, eta beheko eta goiko galeriak eta begiratokiz eta erremateko apaingarriz osatu goialdeak behar ditu, estilo nazional bat aurkitzeko ahaleginean atzerriko estiloen kontrako erreakzioa izan zen urte horietan estilo propioa erakusteko.

**A mailako babes erregimen espezifikoa**

- Erregimen orokorra  
Plan berezi honen A babes mailan integratzearekin loturikoa.
- Berriazko erregimena  
Euskal Kultura Ondarearen Inbentario Orokorrean monumentu kategoriarekin kultur ondasun gisa inskribatuta egotetik datorrena. Agindua, Kultura eta Hizkuntza Politikako sailburuarena, 2017-05-03ko EHAA..
- Eragindako ingurunea: aipatutako xedapenean ezarritakoa.