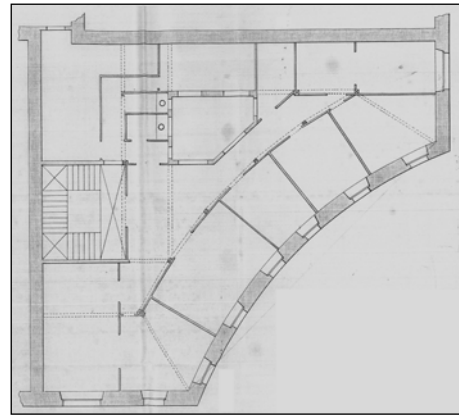
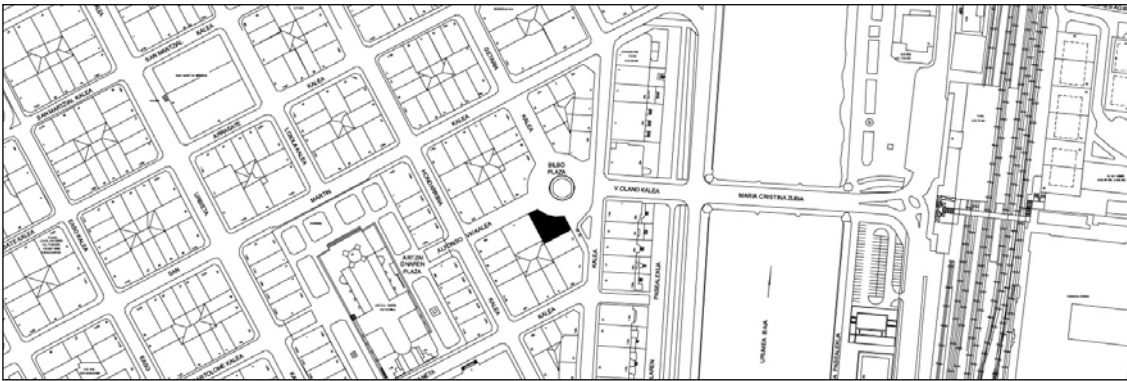


BIZITEGI ERAIKINA
B MAILA**PRIM 10****Egilea eta data: Pedro Aristegui; 1905.****Deskribapena**

Eraikin hau etxadien bilbearen eta Prim kalearen ertzaren arteko plazako elementu bat da, lerrokadura zirkularrean etxadi alaka gisa. Maria Kristina zubiaren ardatzaren erremate gisa ere antolatua dago eta, horrenbestez, Ferrocarril del Norte trenbideko geltokiarekin loturik dago. Zirkuluan dauden hiru etxadietako bizitegi eraikinen multzoa 1901 eta 1905 artean eraiki zuten Pedro Aristegui eta Carlos Iberok fatxada guztiei itxura bera emanez. Hala ere, oinen eskema desberdina da lursail banaketaren ondorioz. Plazako fatxada komunaren atzean etxebizitzak diferenteak dira. Jatorrizko profila osatzen dute behe oinak, goiko bost oinek eta teilatupeko oinak (kasu honetan 1920ko Luis Elizalderen jasodura atzeraemanagatik ordezkatua). Guztiak zurezko egiturez eta hareharri silarrizko akaberako hornez eraikiak daude. Garaiko beste hainbat eraikin bezala, tradizio neoklasikoa jarraitzen du baina uneko eragin eklektikoetara egokitua. Horren haritik, kantoietan eta tarteko bertikaletan harrizko kateatzeak simulatuz juntadun aparailuak nabarmentzen dira, horma dekorazio batekin banatzeko helburuarekin. Kantoien xehetasunean emandako soluzioa nabarmentzen da, fatxaden azalera makotuen eta lauen arteko lotunean, biraketaren giltzadura gisa. Azpimarratzeko beste elementua da hiru eraikinetako bosgarren oinean aurkitzen dugun balkoi luze bidezko errematea. Erlaitz lanak betetzen ditu eta erreferentzia komuna da. Plaza osatzen duten beste hiru erakinak ere katalogatuak daude. Bestalde, ataria babesteko merezi du, beira leihoetako eta forjaketetako Art Nouveau motiboen ondorioz. Eraikin honen behe oinean gaur egun kenduta duen metalezko markesina zegoen, Manuel Ugarte eta Manuel Dominguez Barrosek 1906an proiektatu zutena.

Babes erregimena

1.- Erregimen orokorra.

Plan berezi honen B babes mailan sartzearekin loturikoa.

Testuinguru horretan, fatxadaren tratamendua, bertako baoen konfigurazioa, instalazio, publizitate elementu, seinale eta eguzki oihal, eta abarren ezarpena plan berezi honetako ordenantza orokorretan ezarritako babes maila hori arautzen duten irizpideetara egokituko dira. Hori guztia, gaur egungo egoera irizpide horiekin bat ez badator, eta babestu beharreko arkitekturako proiektuarekin bat etortzeko arrazoiengatik mantentzea justifikatzen ez bada.

2.- Berariazko erregimena.

A.- Babesetik kanpo utzitako fatxadako elementuak edo zatiak: ez.

B.- Fatxadako elementu edo zati iraunkorrak: harlanduzko elementuak, begiratokiak eta goi oinetako arotzerien formatua.

C.- Esku hartzeko murrizketa partikularrak:

* Getaria 23an, Prim 10ean eta Bilbao Plazako 1ean dauden eraikinekin batera esku hartze unitate bat osatzen du, indarrean dagoen hiri plangintzan baimendutako jasoduren konfigurazio baldintzak zehazteari dagokionean.

* Jasodura horiek plan berezi honetan ezarritako aurreikuspenetara egokituko dira (Ordenantza Orokorraren 23. art. eta abar).

* Oin atzeraemanak babesteko elementuak fatxadatik, gutxienez, 0,5 m atzeratuko dira.

* Ataria jatorrizko elementuekin mantenduko da, baita beira leihoekin ere.

D.- Nahitaezko lehengoratzak: ez, aurreko aurreikuspenen aplikazioaren emaitzazkoen kalterik gabe, erregimen orokor hori arautzen dituztenak barne harturik.