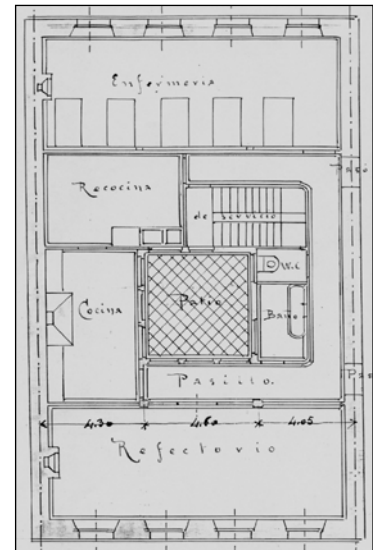
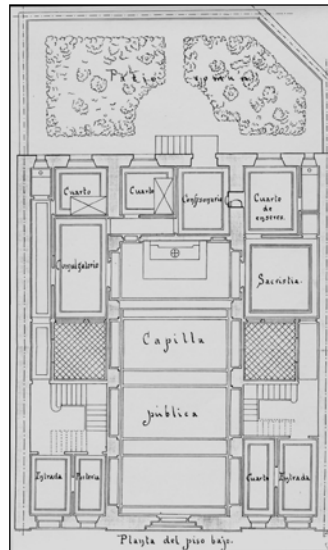
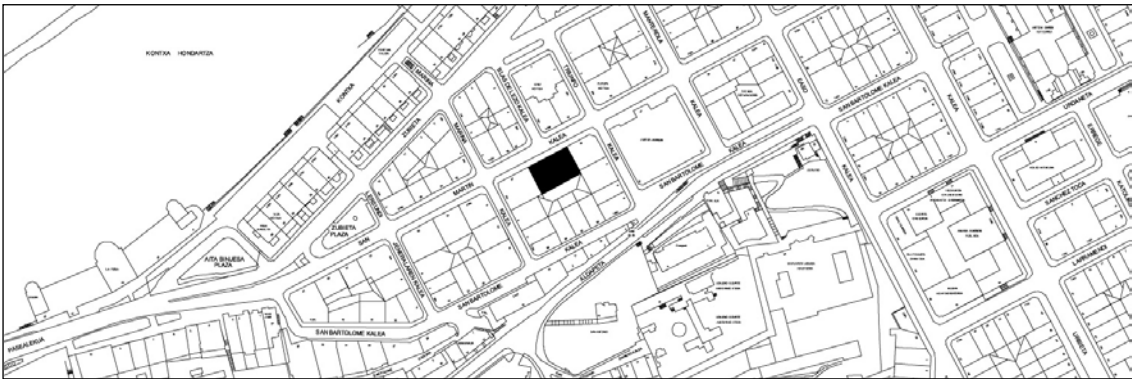


MARIAREN ZERBITZARIEN KOMENTUA
B MAILA
SAN MARTIN 45

Egilea eta data: Luis Aladren, 1886.
Deskribapena

Etxadi baten barruan eta gainerako eraikinen fatxada lerrokadura berarekin, neurri txikiko mehelinekin arteko eliza eta komentuko baten hirri egokitzaipena. 1886an Luis Aladrenek egindako proiektua, mende amaierako joera neomedievalistak jarraituz harlanduan egindako fatxada neorromanikoarekin. Erdian eta mailetan fatxadak erakusten duen konposizioa oso lotua dago eraikinaren barrualdearekin. Bertako programa hormen egituraren arabera bananduta dago: Oinplanoaren erdiko barrutiak, elizaren kasuan, altuera bikoitza du, beste gela batzuk elizaren inguruan kokatuak dauden bitartean. Elizak eskala murriztuko bi altuera okupatzen ditu. Mentsulek eutsitako pilareen gainean gurutze bobedak dituen nabe bakar batez osatua dago. Bertan agertzen diren pinturen koloreak azpimarragarriak dira. Komentuko gelak goiko bi oinetan banaturik daude. Erdialdearen alboetara bi patio daude eta eraikuntza altuera osoa hartzen dute, logeletako oinak eta absidearen inguruko nabearen espazio nagusia argitzeko balio dute. Behe eta lehen oinetan elizaren kanpoaldetik mugi daiteke galeria batean barrena eta patioetan barrena. Gainera beste bi oinetan, berriz, erdiko zona honetatik geletara sartzen da.

Babes erregimena
1.- Erregimen orokorra.

Plan Berezi honen B babes mailan sartzearekin loturikoa.

Testuinguru horretan, fatxadaren tratamendua, bertako baioen konfigurazioa, instalazio, publizitate elementu, seinale eta eguzki oihal, eta abarren ezarpena plan berezi honetako ordenantza orokorretan ezarritako babes maila hori arautzen duten irizpideetara egokituko dira. Hori guztia, gaur egungo egoera irizpide horiekin bat ez badator, eta babestu beharreko arkitekturako proiektuarekin bat etortzeko arrazoiengatik mantentzea justifikatzen ez bada.

2.- Berariazko erregimena.

A.- Babesetik kanpo utzitako fatxadako elementuak edo zatiak: arotzeriak.

B.- Fatxadako elementu edo zati iraunkorrek: kanpoko eta barruko harlanduzko elementuak.

C.- Esku hartzeko murrizketa partikularrak:

* Elizaren nabea jatorrizko elementuekin kontserbatuko da, aldaketarik gabe.

* Goialdeko silueta kontserbatuko da.

D.- Nahitaezko lehengoratzek: ez, aurreko aurreikuspenen aplikazioaren emaitzakoen kalterik gabe, erregimen orokor hori arautzen dituztenak barne harturik.