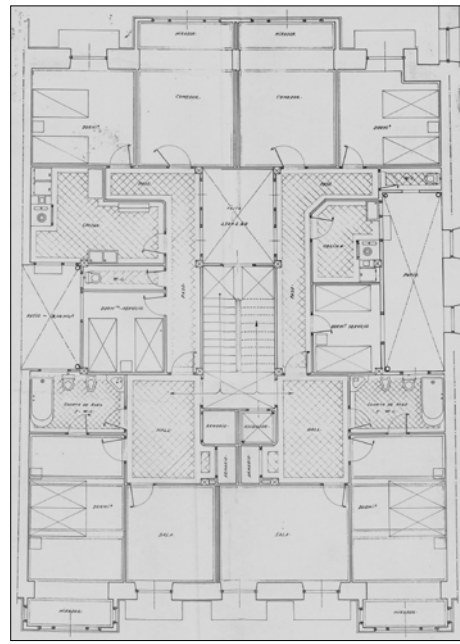


**BIZITEGI ERAIKINA**  
B MAILA**URBIETA 20**

Egileak eta data: Luis Aladren eta Adolfo Morales de los Rios 1882. Domingo Aguirrebengoa, 1925.

**Deskribapena**

1927an Domingo Aguirrebengoa egindako eraberritzearen ondorioz (proiektu horri dagokio erantsitako planoak), gaur egun behe oina eta bost goi oin –oin bakoitzean bi etxebizitza–, eta atzeraemangunean eraikitako jasodura bat ditu. Eraberritze lanetan bi oin eraiki eta bi begiratoki multzo erantsi zituzten; ondorioz oinplanoa eta fatxada erabat aldatu zituzten. Ezagutu daitezkeen arrastoak apenas agertzen diren arren, eraikin zaharrak behe oina gehi goiko lau maila zituen, fatxadan bost bao zituela, 1882ko Morales de los Rios eta Aladrenen proiektuaren arabera (jatorrizko proiektu bera zuten Arrasate 41, 43 eta 45ek, eta Urbieta 18 eta 20k). Mehelinen artean dagoen eraikina, estilo erregionalistako fatxada eklektikoarekin, hegalkinen neurri handiek, apaindurazko motiboei eta erpinean amaituriko erremateek bereizten dute, begiratokiaren gainean kanporantz eta fatxada planoaren aurrealdean dauden dorreekin. Etxearen egitura hormigoizkoa da eta fatxada harrizkoa, zeramikazkoa eta marmolezkoa. Eraikitzeko erabilitako materialengatik nabarmentzen da, batez ere merkataritza etxabeetan eta atarian.

**Babes erregimena**

## 1.- Erregimen orokorra.

Plan Berezi honen B babes mailan sartzearekin loturikoa.

Testuinguru horretan, fatxadaren tratamendua, bertako baoen konfigurazioa, instalazio, publizitate elementu, seinale eta eguzki oihal, eta abarren ezarpena plan berezi honetako ordenantza orokorretan ezarritako babes maila hori arautzen duten irizpideetara egokituko dira. Hori guztia, gaur egungo egoera irizpide horiekin bat ez badator, eta babestu beharreko arkitekturako proiektuarekin bat etortzeko arrazoiengatik mantentzea justifikatzen ez bada.

## 2.- Berriazko erregimena.

A.- Babesetik kanpo utzitako fatxadako elementuak edo zatiak: ez.

B.- Fatxadako elementu edo zati iraunkorrak: behe oineko marmola, zeramikak eta harlandua.

C.- Esku hartzeko murrizketa partikularrak:

\* Erpinak eta goiko silueta mantenduko dira.

\* Ataria eta eskailera aldatu gabe kontserbatuko dira jatorrizko elementu guztiekin.

D.- Nahitaezko lehengoratzak: ez, aurreko aurreikuspenen aplikazioaren emaitzazkoen kalterik gabe, erregimen orokor hori arautzen dituztenak barne harturik.