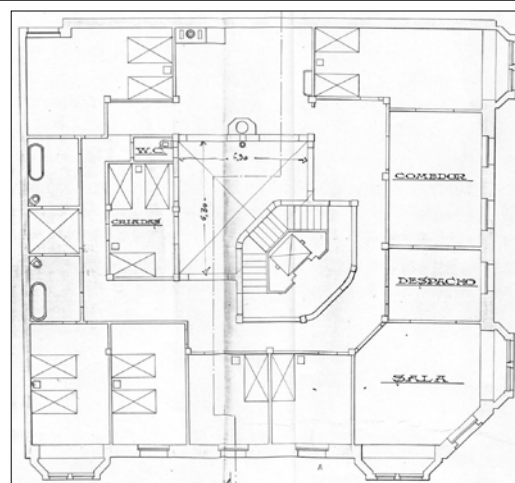
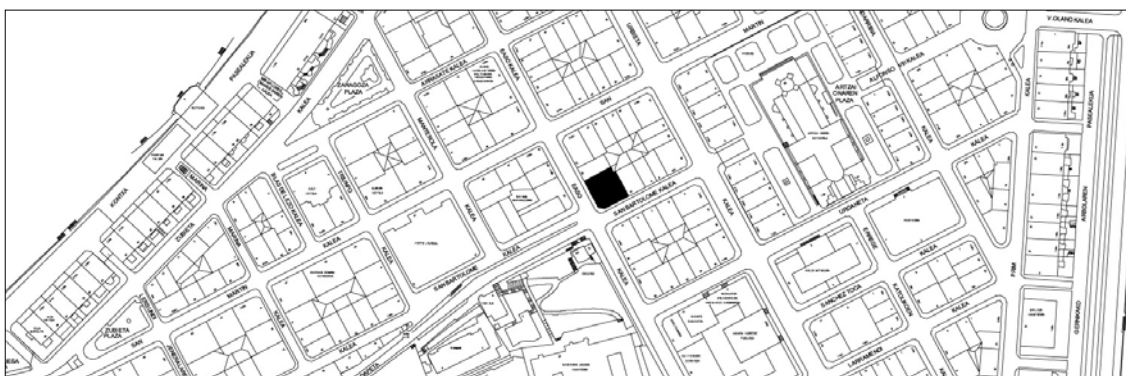


BIZITEGI ERAIKINAK
B MAILA**EASO 31**

Lukas Aldai, 1920.

Deskribapena

Eraikin neoplatereskoa, bertako dekorazio azpimarragarriaren eraikuntza kalitateagatik eta fatxadaren antolaketagatik nabarmentzen da. Bastardea eta bost goi solairu ditu, eta solairu bakoitzean etxebizitza bat; azkena atzeraemangunean. Hala ere errematearen progresioa jada laugarren solairuan hasita dago. Izan ere, bertan, banakako balkoiak dituzten arku eliptikoek jada amaiera hau markatu nahi dute. Goialdean irudi eten bat duen gailurreria erakusten duen eraikinaren azken errematearen atariko da balaustraden horietako zenbait kurbatuak zati isolatuen efektua. Alaka da eraikinaren beste zati bereizi bat. Horma itsuen artean markaturiko kantoian atariak duen kokapen bereziaren ondorioz, merkataritza etxabeen banaketari dagokionean irtenbide bitxia dauka, diagonaleko orientabidea indartuz. Alaka honen aurrealdean ez daude ohiko begiratokiak. Kasu honetan begiratokiak alboetan kokatuak daude, mehelinetatik hurbil dauden begiratokiekiko simetrikoki kokatuak. Atariaren barnealdea ere nabarmentzen da, zeramikazko estaldurarengatik eta eskailera hasierarengatik.

B mailako babes erregimen espezifikoa

- 1.- Babestu gabeko fatxada elementuak: ez.
- 2.- Fatxadaren elementu iraunkorrak: harlandua, ataria eta eskailera.
- 3.- Esku hartzeko murrizketa bereziak: gailurreria goiko errematea mantenduko da. Ataria eta eskailera aldatu gabe kontserbatuko dira jatorrizko elementu guztiekin.
- 4.- Nahitaezko lehengoratzak: Laugarren solairuko arotzeria bikoitza ezabatzea.