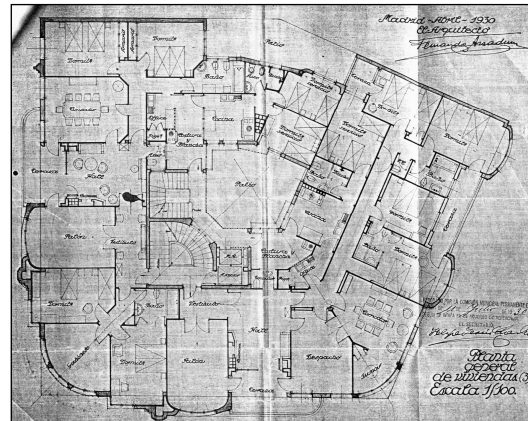
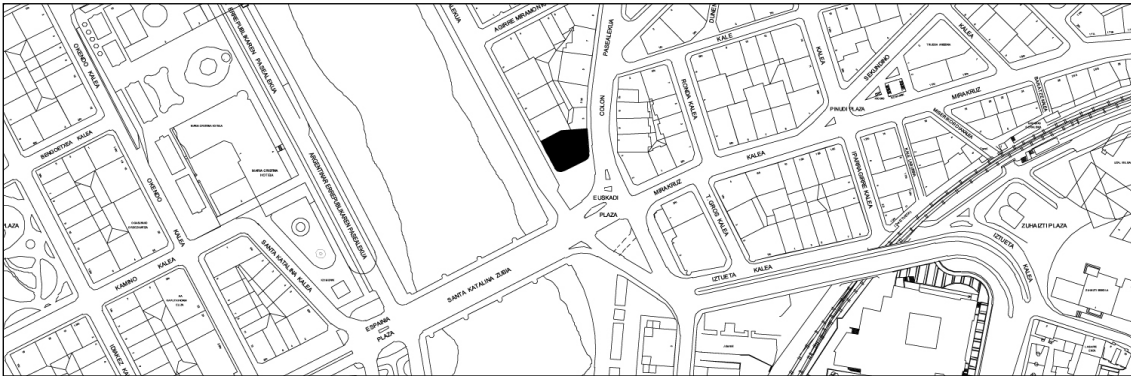


LA EQUITATIVA BIZITEGI ERAIKINA B MAILA

EUSKADI PLAZA 1



Fernando Artzadun, 1930.

Deskribapena

Santa Katalina zubi ondoko beste hainbat etxadi buruk bezala, posizio berezia hartzen du. Gai nagusia ibairantz begira dagoen kantoian dauka, bolumenez, sargunez eta irtengunez osaturiko elementuekin. Bertan, zenbaitetan, eraikinaren lerrokadurarekiko irtenak dauden elementuen erreferentzia galtzen da. Zentzu horretan, pilastrek eta dauzkaten antenek eginkizun garrantzitsua betetzen dute planoak aurreratzeko eta atzera eramateko unean, horizontalekiko kontrastea egiten dute, eta kantoia biltzen, mota espresionistako arrazionalismo baten berezko déco bitartekoak baitira, inolaz ere. Beheko solairua eta goiko bost solairu ditu, seigarrena atzeraemana, eta geroago egindako jasodura bat ditu. Jatorrizko solairuak bi etxebizitza ditu. Bakoitzak kantoia bat hartzen du, eta sarbide nagusi bat eta zerbitzura beste bat ditu, erdiko patioa inguratzen duen azalerantz orientaturik, bigarren mailako gelez okupatuta. Barne antolamenduak izandako aldaketak alde batera utzirik, ataria eta eskailera mantentzen dira elementu azpimarragarri gisa.

B mailako babes erregimen espezifikoa

1. Babestu gabeko elementuak: jasodura (7. goi oina), jatorrizko dorrea (babestua dago) izan ezik.
2. Elementu iraunkorrak: atariko jatorrizko elementuak (atea barne) eta eskailera.
3. Esku hartzeko murrizketa bereziak: ataria eta eskailera nagusia aldaketarik gabe gordeko dira, jatorrizko elementu guztiekin batera. Gainera silueta mantenduko da. Ez da fatxadaren kanpoko aldetik birgaitze energetikorik egiteko baimenik emango.
4. Nahitaezko lehengoratzak: beheko solairuko baoetan gainjarritako elementuak kentzea eta beheko solairuan kareharria lehengoratzak.