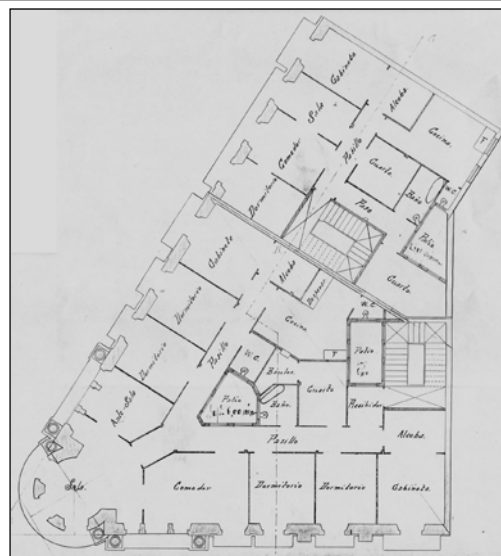


BIZITEGI ERAIKINAK
B MAILA
LARRAMENDI 1

Augusto Agirre, 1906
Deskribapena

Izkinako etxea. Jatorrian, Prim 26rekin partekatzen du proiektua mehelin artean (III. mailan katalogatuta) eta fatxada berarekin lotuta. Erdisotoa, behegaina eta lau solairu ditu. Eraikin bakoitzak (Larramendi 1 eta Prim 26) izkinan etxebizitza bana dute solairuko, azalera handiarekin eta ibilbide luzearekin, eskailearen kokapenaren ondorioz, mehelinaren mutur batean baitago. Prim kaleko etxeak, berriz, azalera eta sakonera txikiagoa ditu. Fatxaden jatorria batik bat klasikoa da, baina irizpide aldakorrak ageri dira baliatuta ertzeko elementu garrantzitsuenean (bi altuerako ordena klasikoa). Zutabeek, mentsulen gainean irtendako haien euskarriek, eta idulkiak eta bolutak dituzten erremateek erliebe eta itzal ugari sorrarazten dituzte, nolabaiteko zentzu eskultorikoa emanez. Bestetik, kariatide eta landare motibozko apaindura nabarmentzen da atarian.

B mailako babes erregimen espezifiko

- 1.- Babesetik kanpo utzitako fatxadako elementuak edo zatiak: ez.
- 2.- Fatxadako elementu edo zati iraunkorrak: harlandua eta ataria fatxadako bere eskulturekin.
- 3.- Esku hartzeko murrizketa bereziak: ertzeko kupula mantenduko da. Ataria aldaketarik gabe gordeko da, jatorrizko elementuekin batera. Esku hartze unitatea Prim 26rekin.
- 4.- Nahitaezko lehengoratzeak: ez.