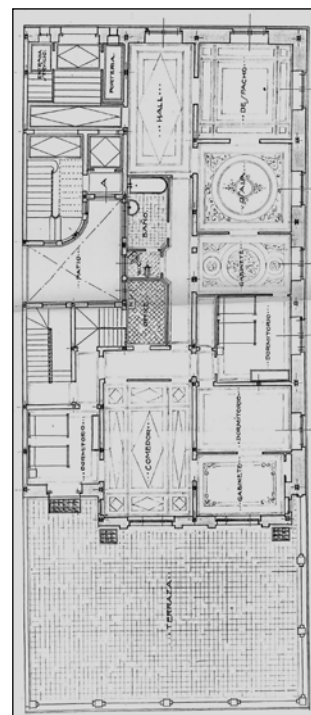
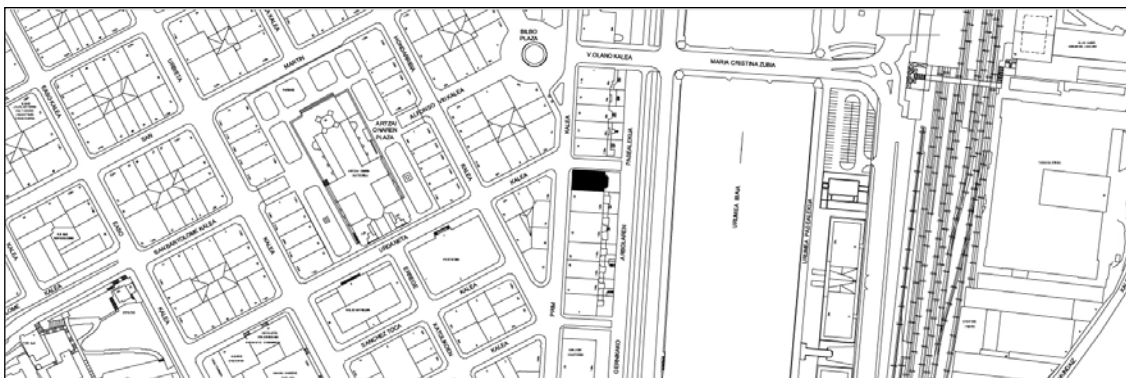


BIZITEGI ERAIKINAK
B MAILA**PRIM 21**

Gabriel Abreu Lozano, 1922

Deskribapena

Ale berezia hiriko bizitegi arkitekturaren barnean. Halako monumentu bokazio batez nabarmentzen da, eta batez ere eraikuntzaren kalitateagatik. Erdisotoaz gain, solairuartera eta goiko lau solairu dauzka, atzeraemana azkena, eta hirugarren fatxada bat dauka pasealekura zabaltzen den kalezulora. Jatorritzko barne antolamenduak bizitza bakarra zuen solairuko, baina duela gutxi zenbait bizitza eginez zatitu dute. Eraikinaren eskala handia agerikoa da, halaber, eraikin hurbilen altuerarekin alderatuta, erlaitzaren kotan iristen baita besteen parera, solairu bat gutxiago duela, lau alegia bost izan beharrean. Gainera, maila bakoitzeko baoen artean ikusten den aniztasunak, lehen solairukoak are handiagoak direla, hiriko jauregi baten itxura ematen dio, etxebizitza-eraikin batena baino gehiago. Eraikin honen balioa eraikuntza-lanaren beraren kalitate handia da nagusiki: estilo neobarrokoari jarraikiz egin harlanduzko fatxadak materialen sendotasunagatik eta apainduraren aberastasunagatik nabarmentzen dira, eta horiez gain aipagarriak dira molduretako taillak, baoetako frontoiak, goiko galeria, kapitelen errematea eta abar, barnealde originalen kalitateaz gain inolaz ere, horietan ditugu eta, besteak beste, kasetoidura, ataria eta eskailera nagusia.

B mailako babes erregimen espezifiko

1. Babesetik kanpo utzitako fatxadako elementuak edo zatiak: arotzeriak.
2. Fatxadako elementu edo zati iraunkorrak: harlanduzko elementuak, apaindura emokatuak, kapitelak.
3. Esku hartzeko murrizketa bereziak: koroatze erremateak mantentzea. jasodurarik gabe. Ataria eta eskailera nagusia aldaketarik gabe gordeko dira, jatorritzko elementu guztiekin batera.
4. Nahitaezko lehengoratzak: ez.