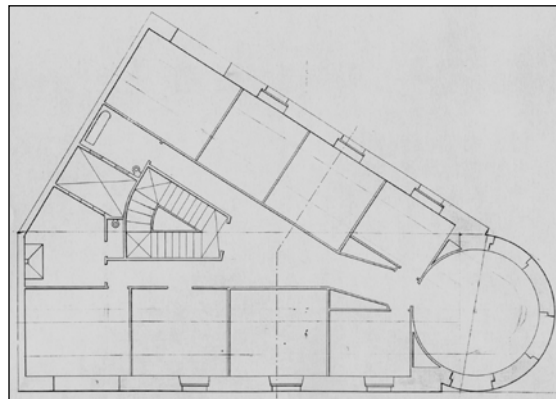
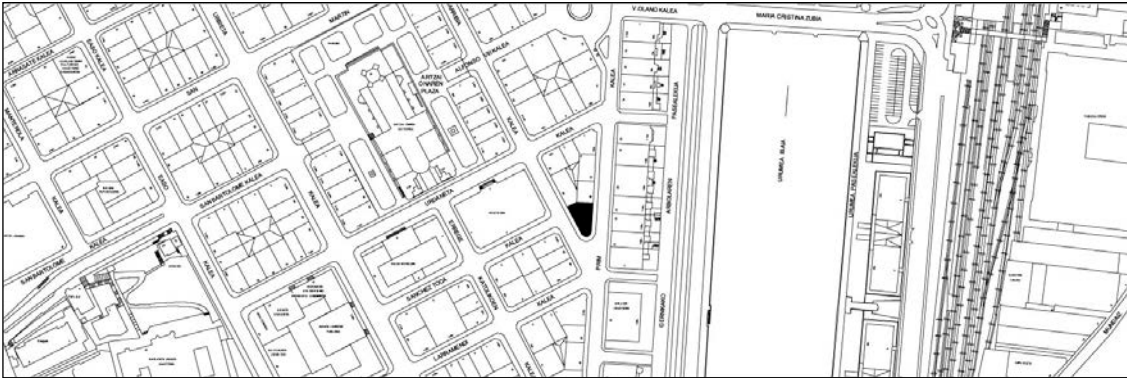


BIZITEGI ERAIKINAK
B MAILA**PRIM 22**

Juan Rafael Aldai, 1905

Deskribapena

Oinplano zorrotzeko kantoia, Prim kaleak eta Zabalguneko etxadiek bat egitearen eraginez. Hasiera batean solairuartera eta goiko lau solairu zeuzkan, guztiak bizitzetarako, bana baitzuen solairuko. Fatxada luzera handia du berak hartzen duen azalerarekin alderatuta, eta barne antolamendua erdiko hiruki formako eskailera batez eta mehelin patio txiki batez eratzen da. Oinplano zirkularra duen gela nagusia ertzeko biribilguneari egokitzen zaio. Alabaina, eraikinak galdua du erlaitzaren jatorrizko silueta kurboa, geroago bi jasodura egin zizkieten eta, alakaz errematatuta. Eraikinaren altuera hiru zatitan banatuta dago: lehenak solairuartera eta lehen solairua hartzen ditu, fatxadaren oinarritzat tratatuta. Bigarren zatia balkoi jarraitutik gora hasten da, eta altuera bikoitza hartzen du, lehen pilastra ordenak definituta. Azkenean, bigarren ordena gainjarri batean kokatutako arkuek errematea egiten dute goiko muturrean. Dena den, fatxadako itzalak sorrarazten dituztenak begiratokiak, balkoiak eta horietako mentsula handiak dira. Eskailera eta ataria diseinu eta egikerarengatik nabarmentzen dira.

B mailako babes erregimen espezifikoak

- 1.- Babesetik kanpo utzitako fatxadako elementuak edo zatiak: jasodura biak.
- 2.- Fatxadako elementu edo zati iraunkorrak: harlandua.
- 3.- Esku hartzeko murrizketa bereziak: ataria eta eskailera aldaketarik gabe gordeko dira, jatorrizko elementu guztiekin batera.
- 4.- Nahitaezko lehengoratzak: ez.