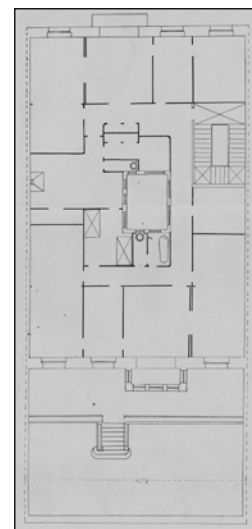
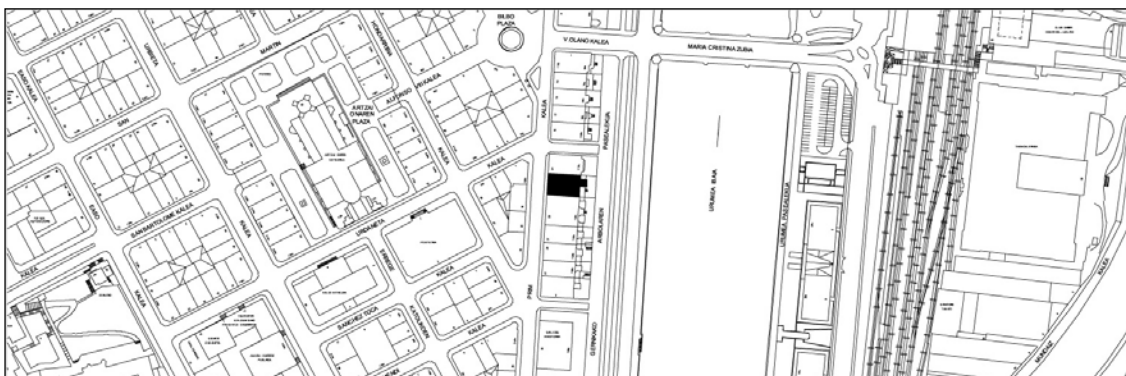


**BIZITEGI ERAIKINAK**  
B MAILA**PRIM 23**

Manuel Domínguez Barros, 1905.

**Deskribapena**

Fatxada biko eraikina, hasieran erdisoto, solairuarte eta goiko lau solairuz osatua; 1935ean bi jasodura erantsi zizkieten (atzaera emanak, lehenaren Foru pasealekurako fatxadan izan ezik), 1921/22an Lagardek aldameneko eraikinari eman soluzioa oso-oso antzera kopiatuta. Harlanduzko fatxada. Prim kalerako hormigoizko begiratokia 1941ekoa da. Estilo eklektikoa da, eta Art Nouveauak detaileak nabarmentzen dira sarrerako atarian eta fatxadetako puntu jakin batzuetan. Atariak halako monumentaltasun bat du, beso biko eskailera, estatuaria modernista, eta igogailu zaharra ere mantentzen da.

**B mailako babes erregimen espezifikoak**

- 1.- Babesetik kanpo utzitako fatxadako elementuak edo zatiak: jasodura atzaera emanak.
- 2.- Fatxadako elementu edo zati iraunkorrak: harlanduzko elementuak.
- 3.- Esku hartzeko murrizketa bereziak: ataria aldaketarik gabe gordeko da, jatorrizko elementu guztiekin batera.
- 4.- Nahitaezko lehengoratzak: ez.