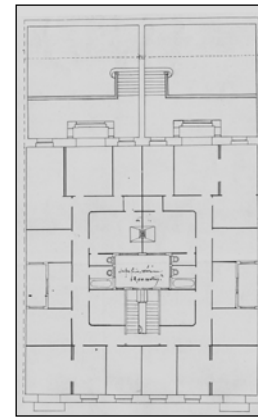
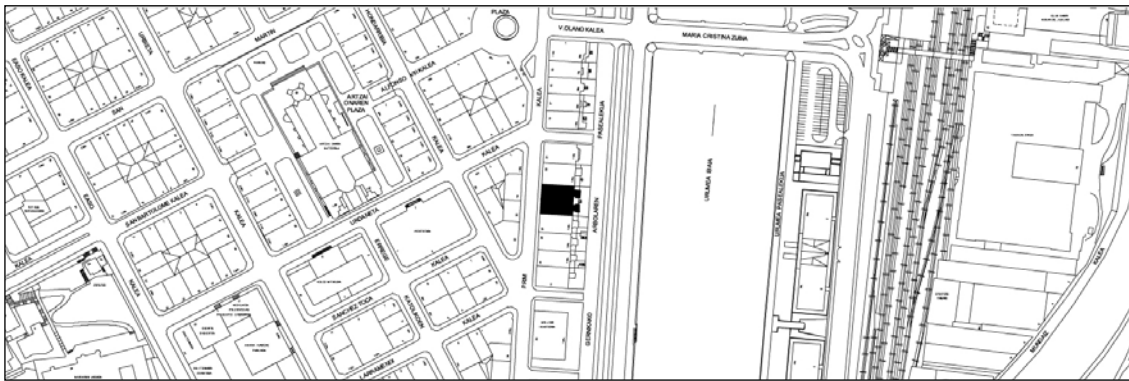


BIZITEGI ERAIKINAK
B MAILA**PRIM 25****Manuel Dominguez Barros, 1905.****Deskribapena**

Zona honetako arkitektura modernistaren multzoan sartzen da, eta Art Nouveau apainduraren alerik garbienetako bat da. Forma horiek lorategiko itxiturara ere iristen dira, harrizko ostikoz eta burdin lanez, fatxadako elementu nagusietako, hots, pabiloi eta begiratokietako detaileekin bat. Motibo hori bikoiztu egiten da, barne antolamenduaren arabera, fatxada bietarako bina bizitza eginez solairuko, eskailera eta patioa eratuz erdian, bi mehelin patiorekin batera. Maskor formako erremateak nabarmentzen dira -horma hobi klasikoetatik datoz-, horiek izan baitziren jatorrian fatxada amaiera, goiko bi jasodurak handitu aurretik. Eduardo Lagarde arkitektoak egin zuen estalkiaren eraberritzea 1921ean. Lehenik mantsarda profileko solairu bat erantsi zuen Prim kalerantz, fatxada-plano berari eutsiz, berriz, pasealekuan. Hurrengo urtean bigarren jasodura egin zuen, atzeraemana oraingoan Prim kalerantz eta mantsarda eran Foru kalerantz. Esku hartze horretan antzeko proportzioak jorratu zituen, sinplifikatuta ordea, eta espiritu klasizistago eta jatorrizko eraikinetik urrunagoko batez. Atariaren kalitatea azpimarra daiteke.

B mailako babes erregimen espezifikoa

- 1.- Babesetik kanpo utzitako fatxadako elementuak edo zatiak: jasodura atzeraemana.
- 2.- Fatxadako elementu edo zati iraunkorrak: harlanduak, pasealekuko itxitura barne.
- 3.- Esku hartzeko murrizketa bereziak: ataria aldaketarik gabe gordeko da, jatorrizko elementu guztiekin batera.
- 4.- Nahitazko lehengoratzak: ez.