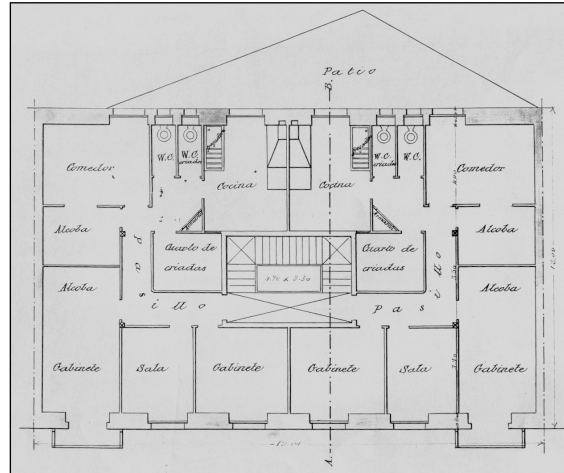


BIZITEGI ERAIKINAK
B MAILA
PRIM 28

Luis Elizalde, 1906.
Deskribapena

Mehelin arteko etxea, batez ere *Art Nouveau* estiloko elementuz osatu fatxadako apainduragatik nabarmentzen dena eta diseinu eta material aldetiko kalitate handia duena. Fatxadaren altuera, jatorrizko lau solairu eta solairuarean, testura desberdineko zerranda bitartez zatituta dago, solairuen erritmoaren dimentsio erabateko eta independentearen erreferentzia gisa. Hondoko apaindura horretaz gain badira egikera zainduko apaindura duten beste xehetasun batzuk, balkoietak burdin lanetan, erlaitzeko moldurazioan eta aurrealdeko motibo zentralean. Bestetik, baeon proportzio sistema nabarmentzen da, liraintasun agerikoa baitu oro har. Fatxadaren erdiguneak bat egiten du oinplanoaren antolamendurekin: hiru zatiko erdiko eskailera bat, maila bakoitzeko bi bizitzatara irteteko, bizitza horiek, sakonera txikiarekin, etxadiko patioraino heltzen direla. Fatxada horrek garrantzi handiagoa hartzen du Prim kaleak Gernikako Arbolararen pasealekurantz duen irekigune batera begira dagoelako; irekigune horrek, era berean, aukera ematen du Pablo Zabalok 1926an egin handitzearen emaitza diren goiko bi jasoduren eta jatorrizko eraikinaren arteko erlazio falta ikusteko. Ataria azpimarratu behar da, babesteko elementutzat.

B. mailako babes araubide xehatua

1. Babestu gabeko fatxada elementuak: jasodura biak.
2. Fatxadaren elementu iraunkorrak: harlandua eta harrizko apaindurak.
3. Handitze edo aldatzeko murriztapen partikularrak: ez dago horrelakorik. ataria aldaketarik gabe gordeko da, jatorrizko elementu guztiekin batera.
4. Nahitazko lehengoratzeak: ez.