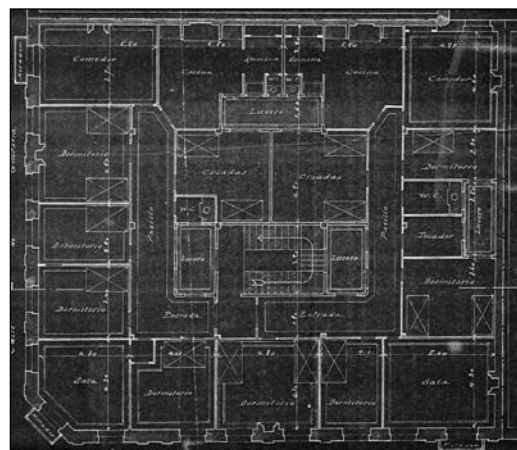
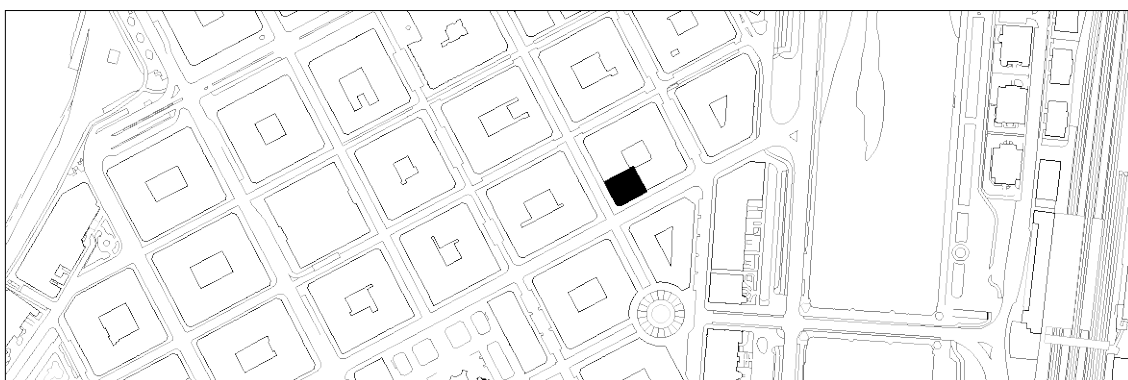


BIZITEGI ERAIKINA
B MAILA**SAN MARTIN 6**

Frantzisko Urkola, 1893.

Deskribapena

Kale kantoia egiten duen eraikina, erdisoto, solairuarte eta goiko hiru solairuz osatu profila duena; 1933an bi jasodura egin zizkioten, atzeraemanxea lehena, eta teilatupeko gisa, berriz, bigarrena, txapitulaz hornitua. Harlanduzko fatxada, granitozko zokaloa, harlanduzko kuxindura solairuarte eta lehen solairuan, eta pilastra kuxinduak fatxada erritmoa markatuz. Hormigoizko begiratokiak kantoiko alakan, eta albo baoak muturretan (1933koak halaber). Beheko solairuan solairu nagusirako sarbide zuzena proiektatu zuten; hori aldatu eta lokal bihurtuta dago, eta beste bao bat ireki zuten, gainera, solairuarterako sarrera zuzena egiteko (hasiera batean etxebizitza gisa zegoen aurreikusita, eta gaur egun lokalak dira bertan).

B mailako babes erregimen espezifikoa

- 1.- Babesetik kanpo utzitako fatxadako elementuak edo zatiak: teilatupeko jasodura (5.a)
- 2.- Fatxadako elementu edo zati iraunkorrak: harlanduzko elementuak eta elementu moldeatuak.
- 3.- Esku hartzeko murrizketa bereziak: ataria aldaketarik gabe gordeko da, dauzkan jatorrizko elementu guztiekin batera.
- 4.- Nahitaezko lehengoratzek: Getaria kalerako ezkerreko baoa itxuratzea, estaldura eta elementu gainjarriak.