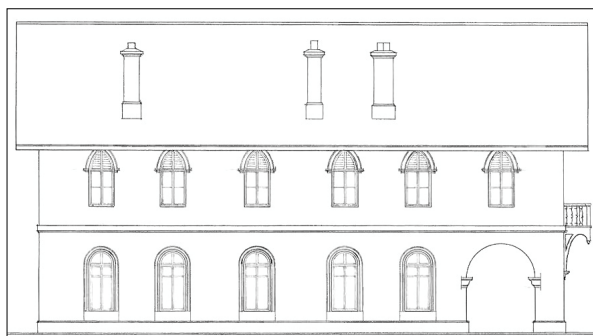
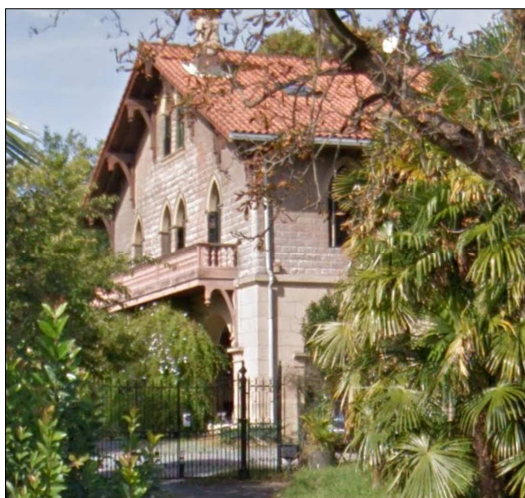
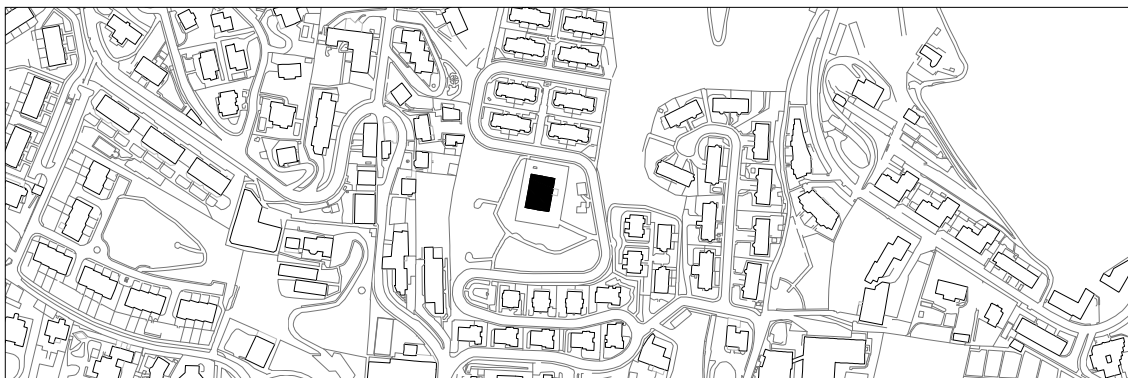


**VILLA TOKIEDER**  
B MAILA**TOKIEDER PASEALEKUA 21**

1883, egile ezezaguna; 1911, Francisco Urkolaren eraberritzea; Luis Gutiérrez Soto, 1925

**Deskribapena**

Villa honetako gauzarik deigarriena etxe inguruan zeukan partzela originala da, mendi mazela baita, maldan behera hiribideraino datorrena. Etxea basoko soilgune batean zegoen, 180 graduko bihurguneak zeuzkan igoera batetik zehar iristen zen zelaigune batean. Gaur egun antzeko trazadura dauka errepideak, baina finkan zenbait partzela bereizi dira, eta horiek etxebizitza bilduko hogeitaz gorako okupazioa eragin dute. Etxearen arkitektura berezia da, garai bereko villa ereduak alderatuz gero. Bolumen sinpleak, isurki bikoak, kontrastea egiten du beste kasu batzuetan bilatutako pintoreskismoarekin, eta atentzioa ematen dute baoben ordena errepikatuak eta eraikinaren eskala handiak. Oinplanoa hiru zerrendatan banatuta dago, eskailera dela hall eta banaleku gisako erdiko espazioko protagonista. Azpimarratzekoa, halaber, lengoia arkitektonikoa, arku zorrotzekin eta zurezko jabaloi kurboekin gotiko berantiarren erreproduzio gisa, ahantzi gabe baina neogotikoa izan zela 1880 inguruan gutxi iraun zuen korranteetako bat. Estalkiak zertxa gotikoaren elementu jakin batzuk berregin nahi ditu. Zutoin esekiak dauzka, murruko aparailuan txertatutako harrizko mentsulen gainean oinarrituta. Horietatik ostiko kurboak abiatzen dira, jabaloi habeen euskarri gisa, horma pikoko biserari eusten dioten petral hegaldunei protagonismoa ematearren. Jabaloi kurboaren muturrak arkitektura gotiko flamigeraren ezaugarri diren zintzilikariak edo flori eseki erako apaindura elementuak imitatu nahi ditu. Fatxada bi ataletan dago banatuta, harri mota aldatzen baitu horretarako, behekoan harlandua eta goikoan harlangaitz kuxindua erabiliz. Beheko solairuko lehen hormartea, egiaz, arkupe irekia da, goiko solairuan zurezko balkoi luze bat daukala. Albo fatxadan beira-zumitzez zatitutako leihoak dauzka eraikinak, eta leiho horietan, berriz, zirkuluerdi formako arkuak eta azpadura molduradunak.

**B mailako babes erregimen espezifikoa**

- 1.- Babesetik kanpo utzitako fatxadako elementuak edo zatiak: ez.
- 2.- Fatxadako elementu edo zati iraunkorrak: harrizko elementuak, zurezko elementuak, bilbadura adreiludunak eta estalkia.
- 3.- Esku hartzeko murrizketa partikularrak: jasodurarik gabe. Arkupea eta eskailera aldaketarik gabe gordeko dira, jatorrizko elementu guztiekin batera.
- 4.- Nahitaezko lehengoratzak: ez.